

CAMACRO
Centro de Análisis Macroeconómico

Un Modelo de Simulación
El COVID-19 y su impacto en la actividad económica de México y el Mundo
2020-2022

Informe Mensual Núm. 6 / Junio 2021

Ricardo Peltier San Pedro

Director General

www.camacro.com.mx

ricardopeltier@icloud.com

Fecha de actualización: 8 de junio de 2021

CONTENIDO

Capítulo A

MUNDO

Contagios y decesos por COVID-19

2020-2022

Capítulo B

MÉXICO

Contagios y decesos por COVID-19

2020-2022

Capítulo C

El COVID-19 y su impacto en la economía mundial

2020-2022

Capítulo D

El COVID-19 y su impacto en la economía mexicana

2020-2022

Capítulo E

Vacunas contra el COVID-19 aplicadas a la población mundial

Diciembre 2020-Diciembre 2022

Capítulo F

Plan Nacional de Vacunación del Gobierno de México

Diciembre 2020-Marzo 2022

Capítulo A
MUNDO
Contagios y decesos por COVID-19
2020-2022

Cuadro A-1
Mundo: Contagios y decesos por COVID-19

(Cuadro actualizado el 8 de junio de 2021)

AÑO	MES	Población Mundial	Virus SARS- CoV-2				Supuestos del Modelo de Simulación						
			Contagios confirmados		Decesos confirmados		% de Letalidad	Tasa de Mortalidad	Uso universal de mascarilla (Meta 95%)	Distanciamiento social (Movilidad Google)	Tasa de vacunación Esquema completo (Meta: 75% de la población)		
			Mensual	Acumulado	Mensual	Acumulado	Decesos / Contagios	Una persona por cada cien mil habitantes			Población vacunada	% de la población vacunada	
2020	Enero	7,761,771,732	9,927	9,927	213	213	2.1	0.0					
	Febrero	7,768,513,847	76,086	86,013	2,729	2,942	3.6	0.0	25	-9.5			
	Marzo	7,775,255,963	789,781	875,794	41,695	44,637	5.3	0.5	30	-23.3	No	No	
	Abril	7,781,998,078	2,404,141	3,279,935	196,571	241,208	8.2	2.5	57	-53.1	No	No	
	Mayo	7,788,740,194	2,908,324	6,188,259	150,059	391,267	5.2	1.9	62	-40.6	No	No	
	Junio	7,795,482,309	4,269,729	10,457,988	145,157	536,424	3.4	1.9	60	-28.3	No	No	
	Julio	7,802,147,503	7,146,823	17,604,811	176,061	712,485	2.5	2.3	60	-25.6	No	No	
	Agosto	7,808,812,697	7,904,329	25,509,140	183,435	895,920	2.3	2.3	59	-23.0	No	No	
	Septiembre	7,815,477,890	8,502,664	34,011,804	168,820	1,064,740	2.0	2.2	59	-19.7	No	No	
	Octubre	7,822,143,084	12,130,624	46,142,428	184,142	1,248,882	1.5	2.4	60	-18.9	No	No	
	Noviembre	7,828,808,278	17,268,663	63,411,091	276,300	1,525,182	1.6	3.5	61	-18.4	No	No	
	Diciembre	7,835,473,472	20,149,391	83,560,482	355,328	1,880,510	1.8	4.5	62	-16.1		1,069	0.00
2021	Enero	7,842,138,665	19,469,170	103,029,652	418,411	2,298,921	2.1	5.3	63	-21.7		11,082,743	0.14
	Febrero	7,848,803,859	11,152,704	114,182,356	418,411	2,609,809	3.8	5.3	63	-20.2		52,565,725	0.67
	Marzo	7,855,469,053	14,718,160	128,900,516	297,895	2,907,704	2.0	3.8	63	-17.1		131,931,269	1.68
	Abril	7,862,134,247	22,502,754	151,403,270	378,026	3,285,730	1.7	4.8	66	-21.3		270,128,100	3.44
	Mayo	7,868,799,440	19,328,115	170,731,385	378,847	3,664,577	2.0	4.8	65	-22.6		432,748,285	5.50
	Junio	7,875,464,634	15,705,800	186,437,185	347,141	4,011,718	2.2	4.4	63	-16.2		658,388,843	8.36
	Julio	7,882,048,330	13,944,205	200,381,390	320,509	4,332,227	2.3	4.1	60	-10.4		1,004,172,957	12.74
	Agosto	7,888,632,025	7,001,690	207,383,080	268,155	4,600,383	3.8	3.4	57	-9.1		1,300,046,558	16.48
	Septiembre	7,895,215,721	5,450,509	212,833,588	210,817	4,811,200	3.9	2.7	55	-9.0		1,620,887,788	20.53
	Octubre	7,901,799,417	3,996,527	216,830,115	177,985	4,989,186	4.5	2.3	54	-8.8		2,085,284,866	26.39
	Noviembre	7,908,383,112	4,115,310	220,945,426	178,374	5,167,560	4.3	2.3	53	-9.4		2,385,959,185	30.17
	Diciembre	7,914,966,808	4,575,452	225,520,878	172,230	5,339,790	3.8	2.2	53	-9.8		2,758,365,933	34.85
2020		7,798,718,754	83,560,482	83,560,482	1,880,510	1,880,510	2.3	2.0	54	-25.1		1,069	0.00
2021		7,878,654,609	141,960,396	225,520,878	3,566,803	5,339,790	2.5	3.8	60	-14.6		2,758,365,933	34.85

Dato real	Estimación
-----------	------------

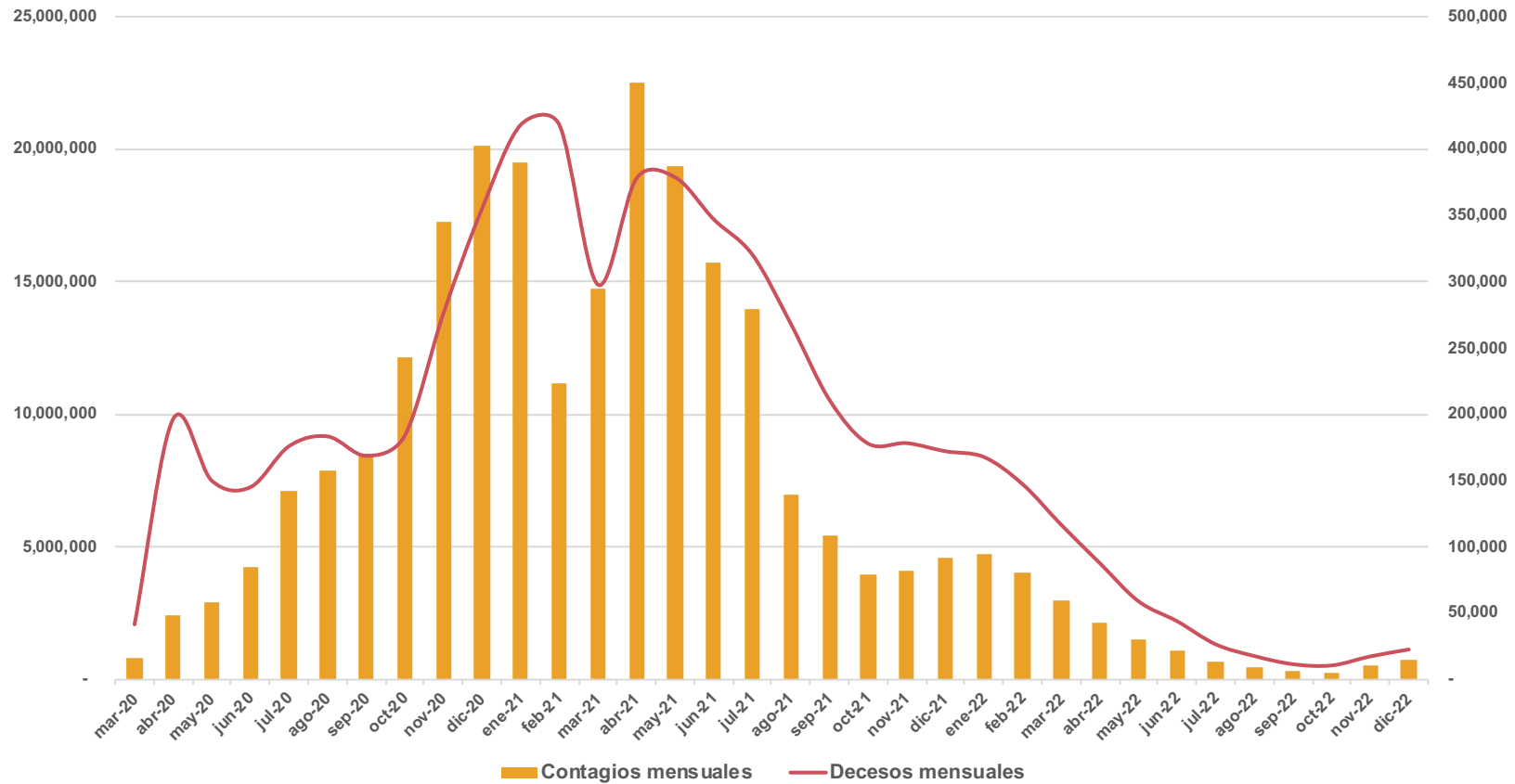
Continuación

AÑO	MES	Población Mundial	Virus SARS- CoV-2				Supuestos del Modelo de Simulación					
			Contagios confirmados		Decesos confirmados		% de Letalidad	Tasa de Mortalidad	Uso universal de mascarilla (Meta 95%)	Distanciamiento social (Movilidad Google)	Tasa de vacunación Esquema completo (Meta: 75% de la población)	
			Mensual	Acumulado	Mensual	Acumulado	Decesos / Contagios	Una persona por cada cien mil habitantes			Población vacunada	% de la población vacunada
2021	Enero	7,842,138,665	19,469,170	103,029,652	418,411	2,298,921	2.1	5.3	63	-21.7	11,082,743	0.14
	Febrero	7,848,803,859	11,152,704	114,182,356	418,411	2,609,809	3.8	5.3	63	-20.2	52,565,725	0.67
	Marzo	7,855,469,053	14,718,160	128,900,516	297,895	2,907,704	2.0	3.8	63	-17.1	131,931,269	1.68
	Abril	7,862,134,247	22,502,754	151,403,270	378,026	3,285,730	1.7	4.8	66	-21.3	270,128,100	3.44
	Mayo	7,868,799,440	19,328,115	170,731,385	378,847	3,664,577	2.0	4.8	65	-22.6	432,748,285	5.50
	Junio	7,875,464,634	15,705,800	186,437,185	347,141	4,011,718	2.2	4.4	63	-16.2	658,388,843	8.36
	Julio	7,882,048,330	13,944,205	200,381,390	320,509	4,332,227	2.3	4.1	60	-10.4	1,004,172,957	12.74
	Agosto	7,888,632,025	7,001,690	207,383,080	268,155	4,600,383	3.8	3.4	57	-9.1	1,300,046,558	16.48
	Septiembre	7,895,215,721	5,450,509	212,833,588	210,817	4,811,200	3.9	2.7	55	-9.0	1,620,887,788	20.53
	Octubre	7,901,799,417	3,996,527	216,830,115	177,985	4,989,186	4.5	2.3	54	-8.8	2,085,284,866	26.39
	Noviembre	7,908,383,112	4,115,310	220,945,426	178,374	5,167,560	4.3	2.3	53	-9.4	2,385,959,185	30.17
	Diciembre	7,914,966,808	4,575,452	225,520,878	172,230	5,339,790	3.8	2.2	53	-9.8	2,758,365,933	34.85
2022	Enero	7,921,550,504	4,710,823	230,231,700	167,850	5,507,640	3.6	2.1	53	-9.8	3,125,843,829	39.46
	Febrero	7,928,134,199	4,058,660	234,290,360	147,364	5,655,004	3.6	1.9	52	-9.6	3,542,290,360	44.68
	Marzo	7,934,717,895	2,980,544	237,270,904	116,733	5,771,737	3.9	1.5	50	-9.4	3,867,381,502	48.74
	Abril	7,941,301,591	2,172,715	239,443,619	87,816	5,859,552	4.0	1.1	47	-9.1	4,342,303,710	54.68
	Mayo	7,947,885,286	1,538,397	240,982,017	59,108	5,918,661	3.8	0.7	42	-8.8	4,787,011,308	60.23
	Junio	7,954,468,982	1,082,711	242,064,728	44,072	5,962,733	4.1	0.6	38	-8.6	5,147,336,878	64.71
	Julio	7,960,970,523	670,017	242,734,745	26,627	5,989,359	4.0	0.3	36	-8.4	5,400,722,403	67.84
	Agosto	7,967,472,064	479,211	243,213,956	17,827	6,007,186	3.7	0.2	33	-8.2	5,621,848,288	70.56
	Septiembre	7,973,973,605	315,720	243,529,675	11,677	6,018,863	3.7	0.1	31	-8.1	5,770,764,698	72.37
	Octubre	7,980,475,146	290,543	243,820,219	10,753	6,029,616	3.7	0.1	30	-8.2	5,872,033,613	73.58
	Noviembre	7,986,976,687	537,500	244,357,719	17,536	6,047,152	3.3	0.2	32	-8.2	5,947,901,539	74.47
	Diciembre	7,993,478,229	750,588	245,108,306	22,781	6,069,934	3.0	0.3	33	-8.2	5,995,108,671	75.00
2020		7,798,718,754	83,560,482	83,560,482	1,880,510	1,880,510	2.3	2.0	54	-25.1	1,069	0
2021		7,878,654,609	141,960,396	225,520,878	3,566,803	5,339,790	2.5	3.8	60	-14.6	2,758,365,933	34.85
2022		7,957,617,059	19,587,429	245,108,306	730,143	6,069,934	3.7	0.8	40	-8.7	5,995,108,671	75.00

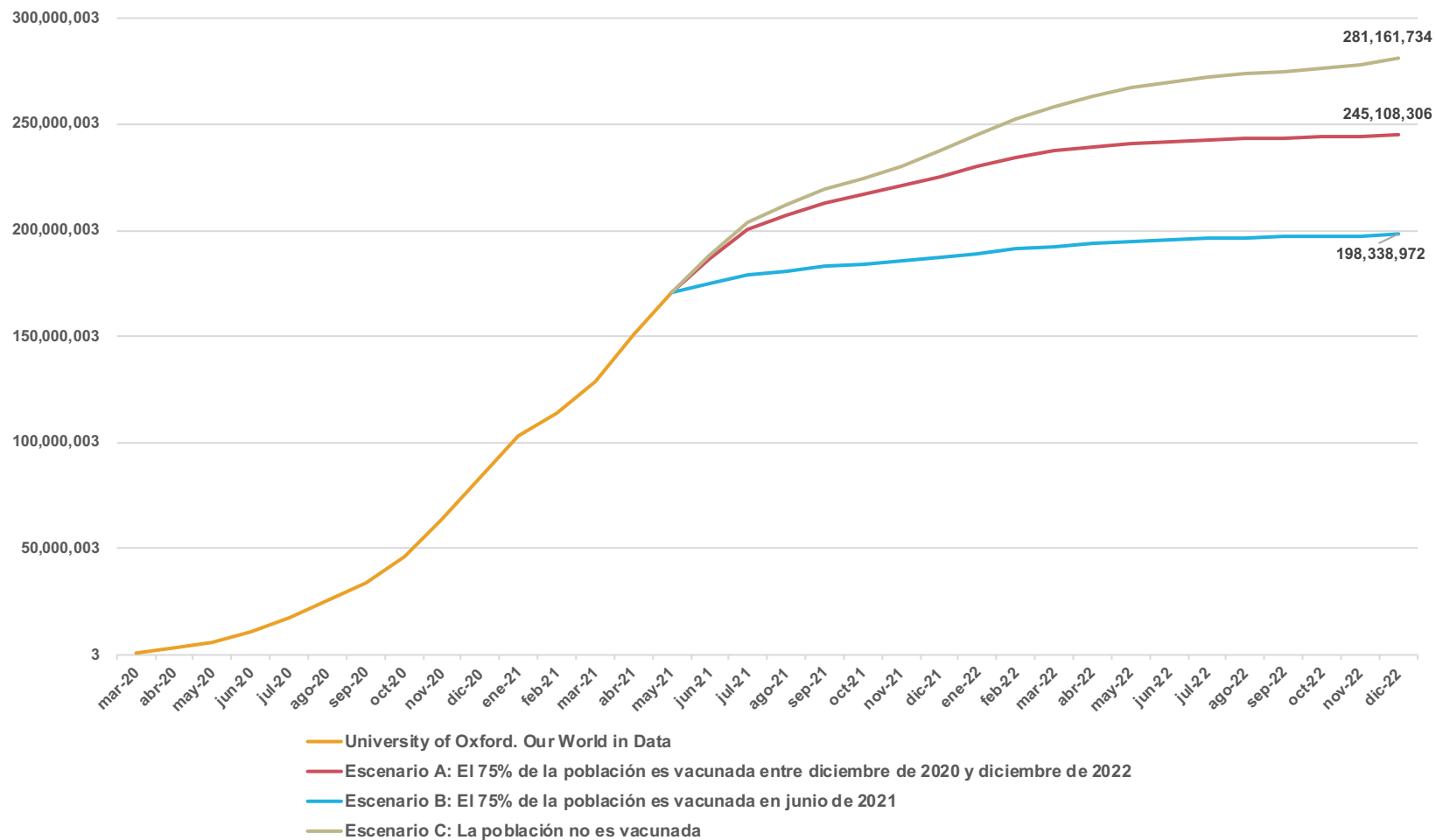
Dato real	Estimación
-----------	------------

Conclusión

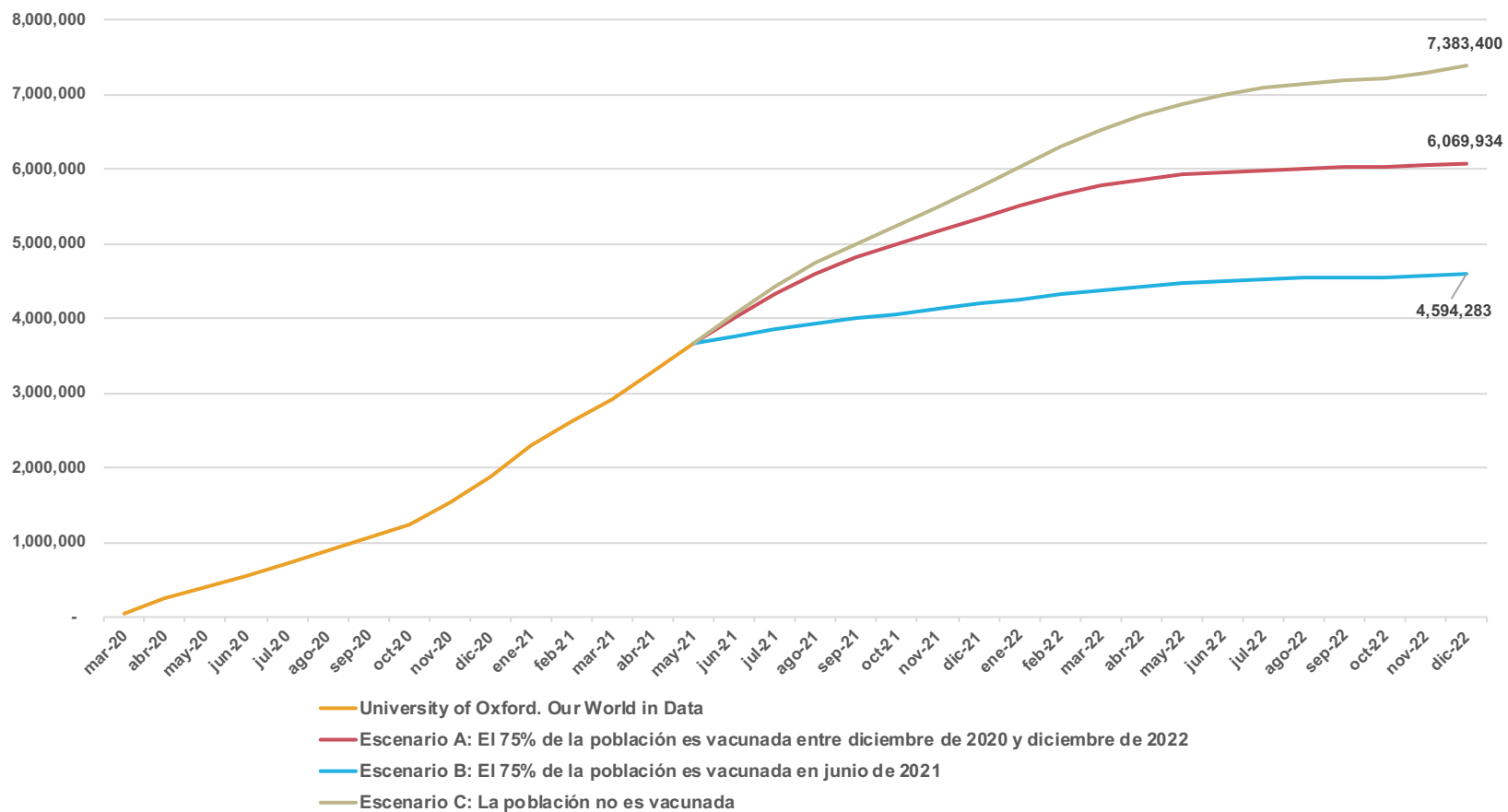
Gráfica A-1
Mundo: Contagios y decesos mensuales
Escenario A: El 75% de la población es vacunada entre diciembre de 2020 y diciembre de 2022
(Simulación a partir del 1 de junio de 2021)



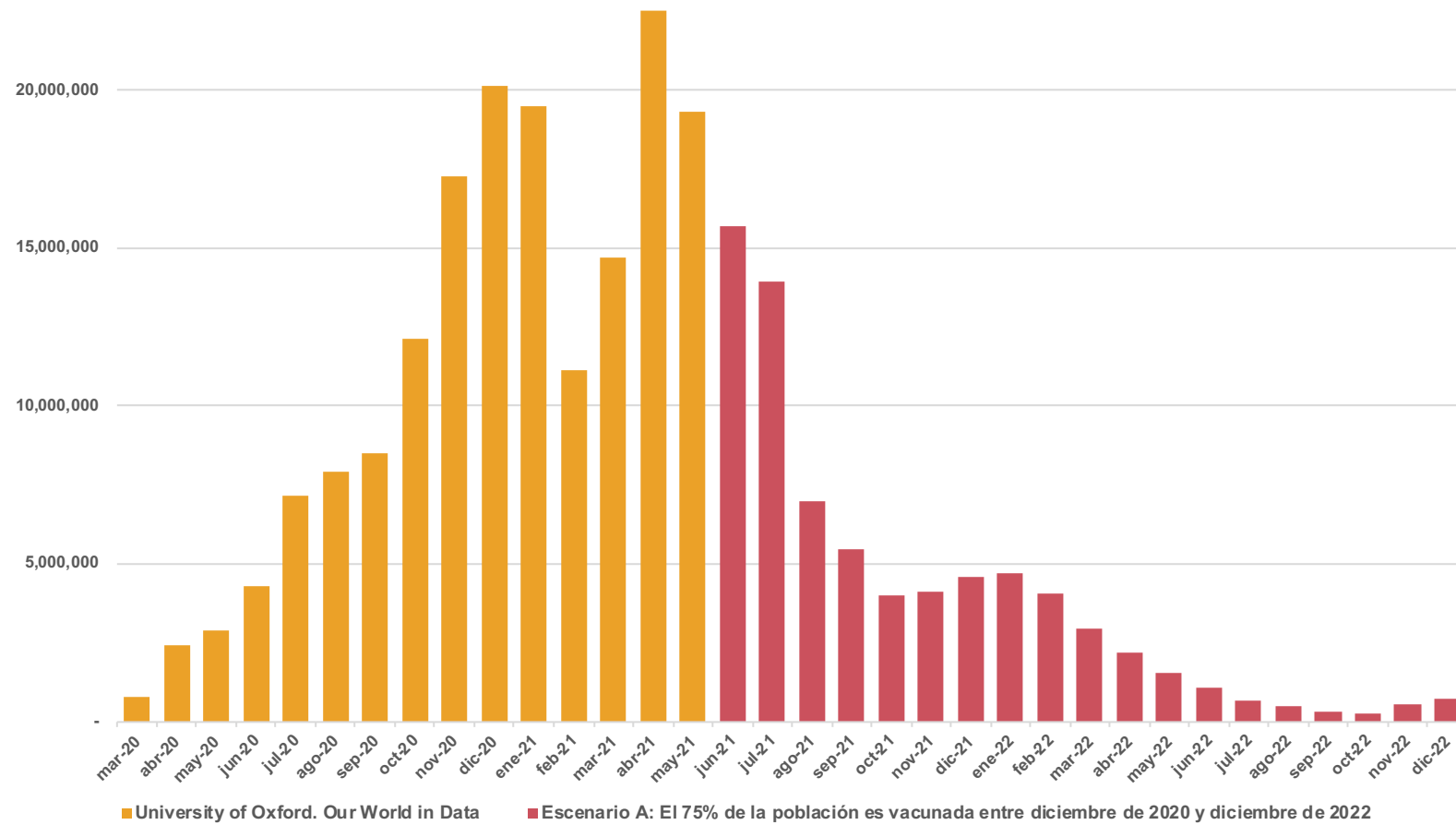
Gráfica A-2
Tres Escenarios
Mundo: Contagios por COVID-19
(Cifras acumuladas)



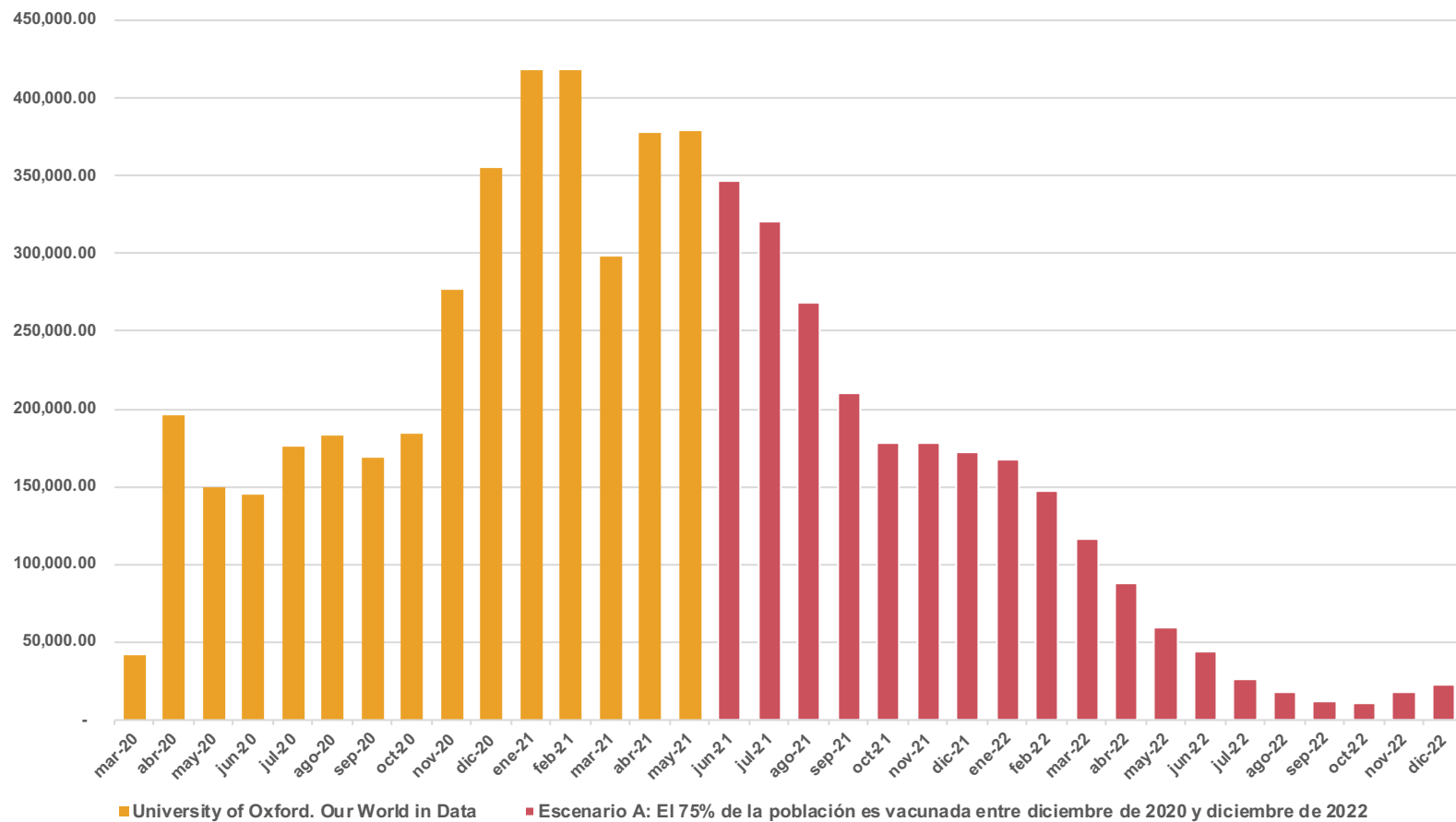
Gráfica A-3
Tres Escenarios
Mundo: Decesos por COVID-19
(Cifras acumuladas)



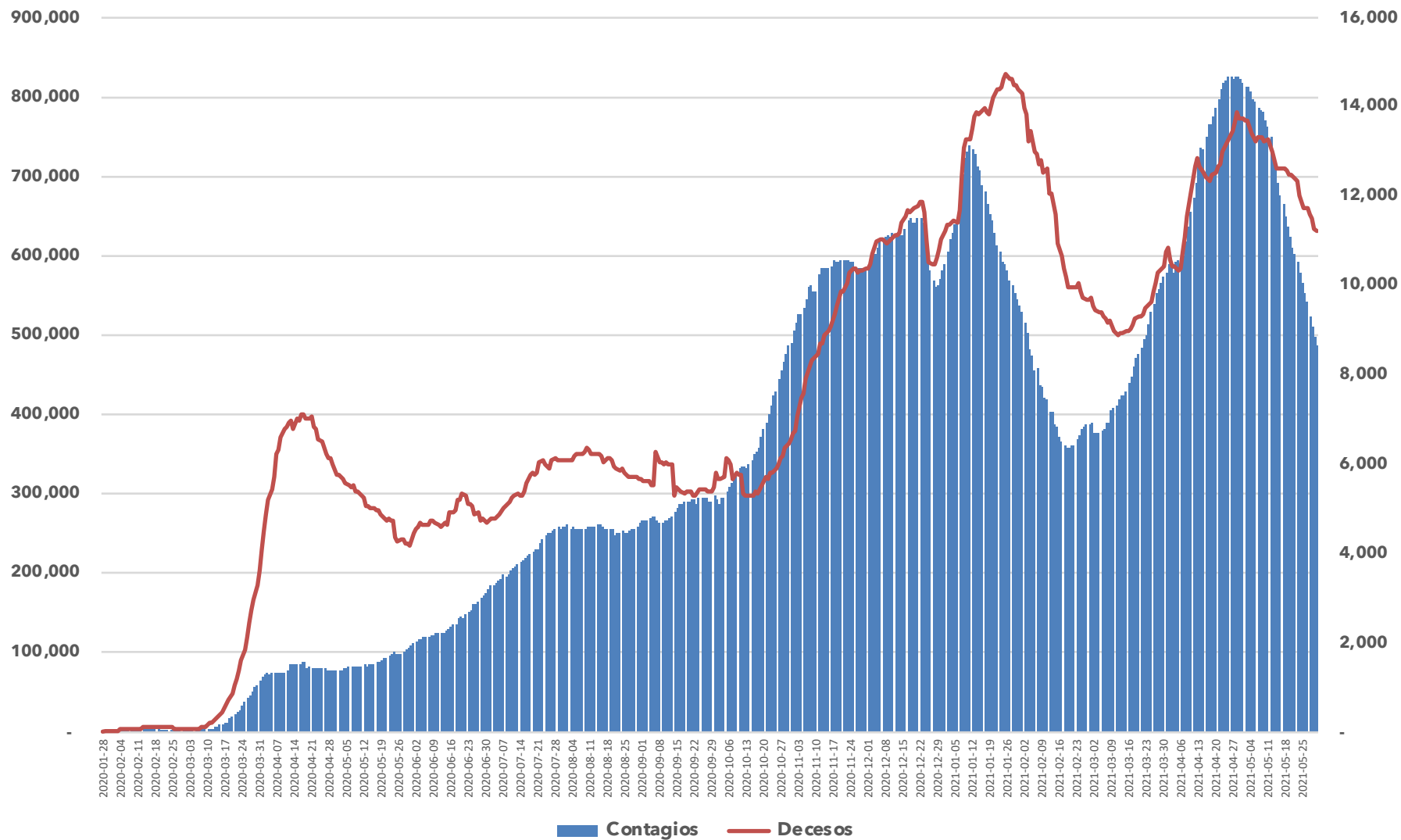
Gráfica A-4
Mundo: Contagios por COVID-19
Escenario A: El 75% de la población es vacunada entre diciembre de 2020 y diciembre de 2022
(Cifras mensuales)



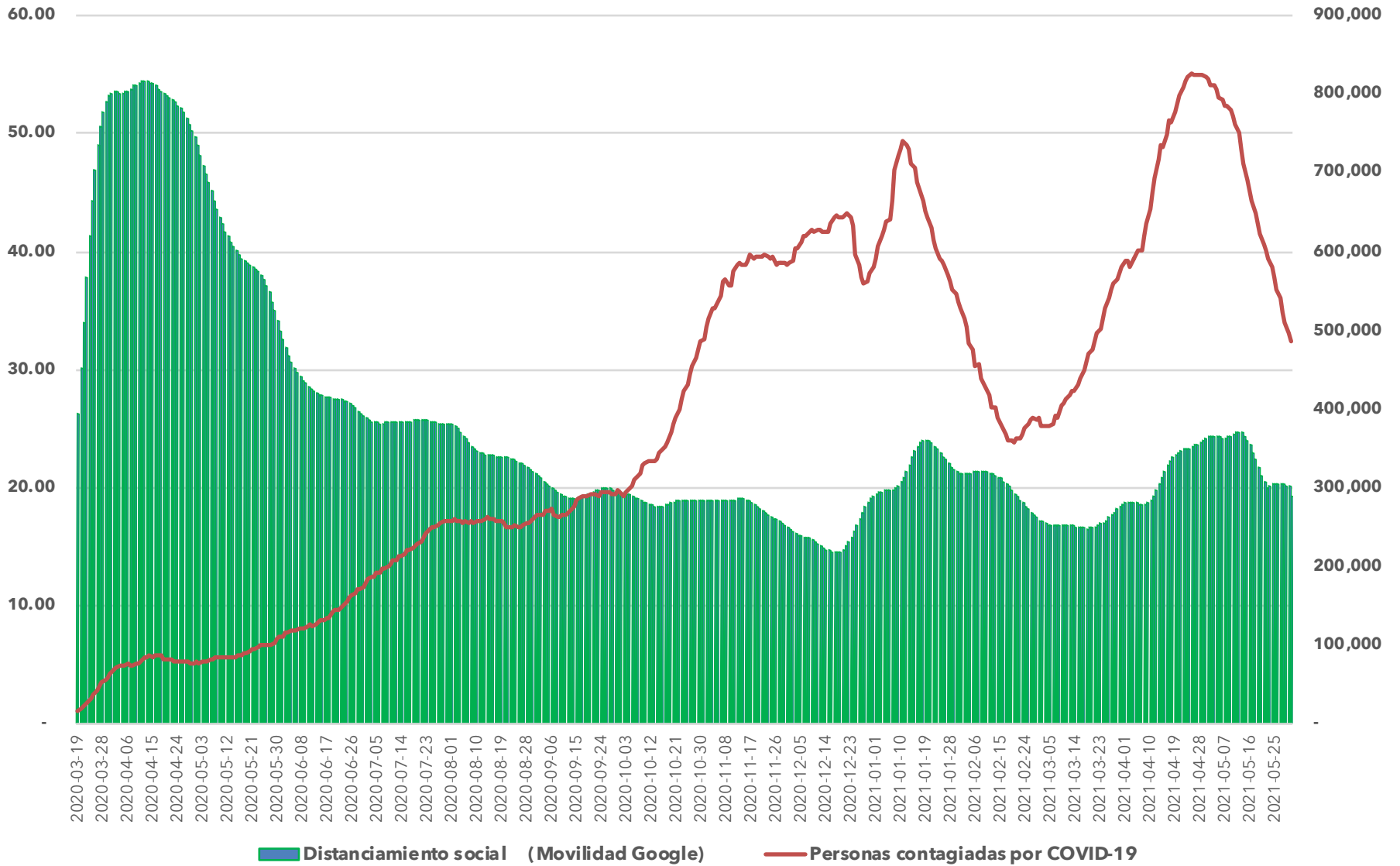
Gráfica A-5
Mundo: Decesos por COVID-19
Escenario A: El 75% de la población es vacunada entre diciembre de 2020 y diciembre de 2022
(Cifras mensuales)



Gráfica A-6
Mundo: Contagios y decesos diarios por COVID-19
Del 28 de enero de 2020 al 31 de mayo de 2021
(Promedio 7 días)



Gráfica A-7
Mundo: Contagios por COVID-19 Vs. Distanciamiento social
(Personas e índice)



Capítulo B
MÉXICO
Contagios y decesos por COVID-19
2020-2022

Cuadro B-1
México: Contagios y decesos por COVID-19

(Cuadro actualizado el 8 de junio de 2021)

AÑO	MES	Población Total	Virus SARS- CoV-2				Supuestos del Modelo de Simulación					
			Contagios confirmados		Decesos confirmados		% de Letalidad	Tasa de Mortalidad	Semáforo de riesgo epidemiológico	Índice de restricción a la movilidad social (OSI-Oxford)	Tasa de vacunación Esquema completo (Meta: 75% de la población)	
			Mensual	Acumulado	Mensual	Acumulado	Decesos / Contagios	Una persona por cada cien mil habitantes			Población vacunada	% de la población vacunada
2020	Enero	126,566,858	26	26								
	Febrero	126,661,947	28	54								
	Marzo	126,756,307	3,086	3,140	96	98	3.1	0.1		21.8	No	No
	Abril	126,852,639	29,348	32,488	4,511	4,609	15.4	3.6	Sana Distancia	82.4	No	No
	Mayo	126,948,647	92,035	124,523	15,841	20,450	17.2	12.5	Sana Distancia	82.4	No	No
	Junio	127,044,415	158,227	282,750	20,330	40,780	12.8	16.0	Rojo-Naranja	71.5	No	No
	Julio	127,140,344	212,153	494,903	23,416	64,196	11.0	18.4	Rojo-Naranja	70.8	No	No
	Agosto	127,237,664	170,624	665,527	18,736	82,932	11.0	14.7	Rojo-Naranja	72.3	No	No
	Septiembre	127,333,200	147,048	812,575	12,588	95,520	8.6	9.9	Naranja-Amarillo	71.9	No	No
	Octubre	127,428,595	171,712	984,287	12,576	108,096	7.3	9.9	Naranja-Amarillo	72.2	No	No
	Noviembre	127,524,003	205,281	1,189,568	15,754	123,850	7.7	12.4	Rojo-Naranja	71.8	No	No
	Diciembre	127,619,337	327,527	1,517,095	23,199	147,049	7.1	18.2	Rojo-Naranja	71.8	SI	SI
2021	Enero	127,716,303	420,448	1,937,543	37,256	184,305	8.9	29.2	Rojo-Naranja	71.8	41,842	0.03
	Febrero	127,812,905	193,473	2,131,016	21,711	206,016	11.2	17.0	Rojo-Naranja	66.7	565,423	0.44
	Marzo	127,909,768	139,921	2,270,937	11,994	218,010	8.6	9.4	Rojo-Naranja	47.7	945,839	0.74
	Abril	128,006,787	90,456	2,361,393	6,796	224,806	7.5	5.3	Naranja-Amarillo	45.5	7,440,439	5.81
	Mayo	128,102,864	61,227	2,422,620	3,317	228,123	5.4	2.6	Amarillo-Verde	44.4	12,415,247	9.69
	Junio	128,189,720	51,141	2,473,761	2,602	230,725	5.1	2.0	Verde	44.4	20,228,338	15.78
	Julio	128,276,724	46,885	2,520,647	2,303	233,028	4.9	1.8	Verde	43.0	22,153,390	17.27
	Agosto	128,365,117	38,058	2,558,704	1,854	234,882	4.9	1.4	Verde	40.0	25,339,274	19.74
	Septiembre	128,451,695	33,854	2,592,558	1,638	236,520	4.8	1.3	Verde	40.0	30,353,135	23.63
	Octubre	128,538,116	30,515	2,623,073	1,444	237,965	4.7	1.1	Verde	35.0	34,152,577	26.57
	Noviembre	128,624,535	34,520	2,657,593	1,684	239,648	4.9	1.3	Verde	35.0	36,619,405	28.47
	Diciembre	128,710,865	37,958	2,695,551	1,891	241,539	5.0	1.5	Verde	35.0	43,143,882	33.52
2020		127,092,830	1,517,095	1,517,095	147,049	147,049	9.7	9.6		68.9		
2021		128,225,450	1,178,456	2,695,551	94,490	241,539	8.0	6.1		45.7	43,143,882	33.52

Dato real Estimación

Continúa

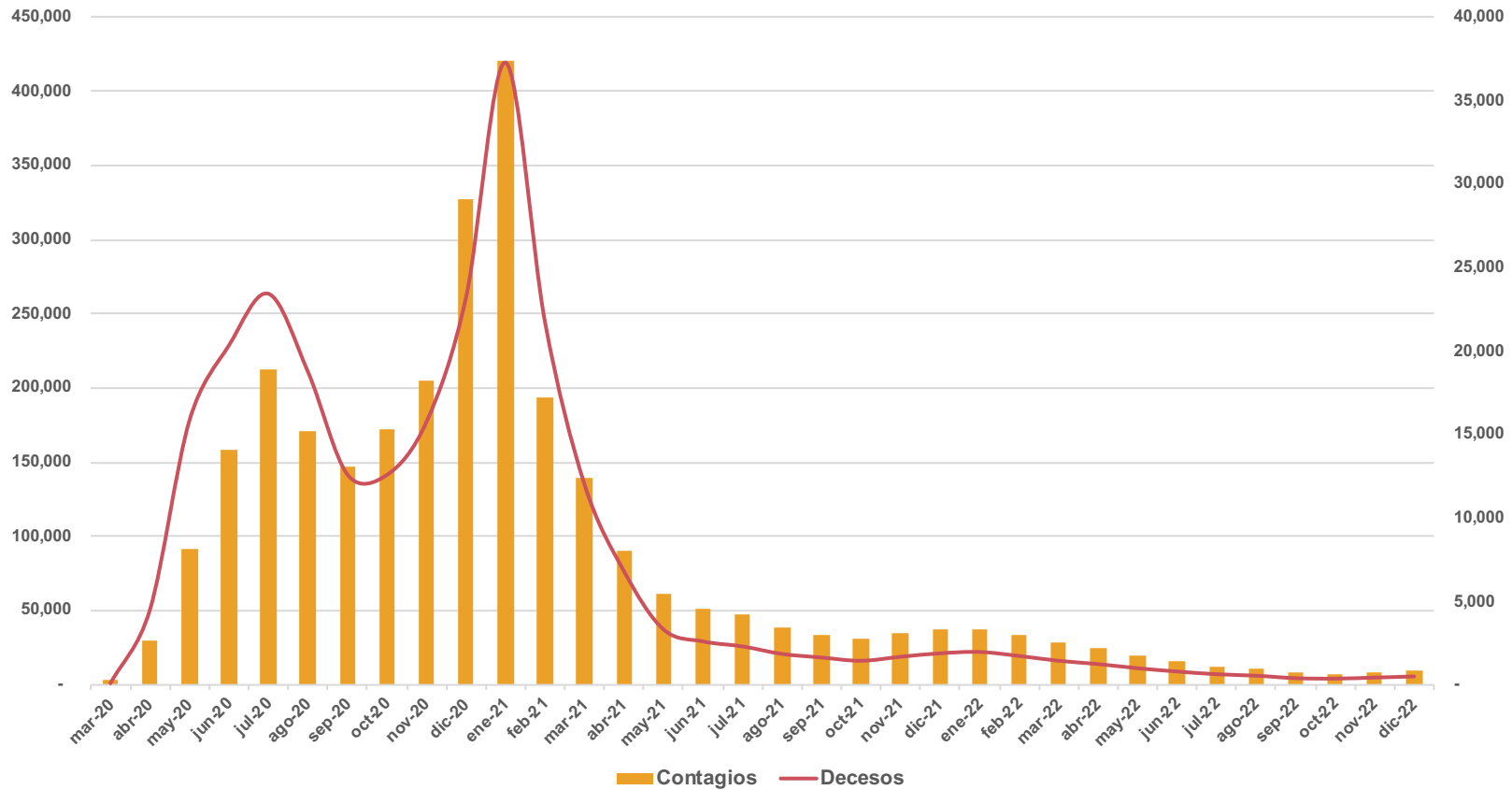
Continuación

AÑO	MES	Población Total	Virus SARS- CoV-2				Supuestos del Modelo de Simulación						
			Contagios confirmados		Decesos confirmados		% de Letalidad	Tasa de Mortalidad	Semáforo de riesgo epidemiológico	Índice de restricción a la movilidad social (OSI-Oxford)	Tasa de vacunación Esquema completo (Meta: 75% de la población)		
			Mensual	Acumulado	Mensual	Acumulado	Decesos / Contagios	Una persona por cada cien mil habitantes			Población vacunada	% de la población vacunada	
2021	Enero	127,716,303	420,448	1,937,543	37,256	184,305	8.9	29.2	Rojo-Naranja	71.8	41,842	0.03	
	Febrero	127,812,905	193,473	2,131,016	21,711	206,016	11.2	17.0	Rojo-Naranja	66.7	565,423	0.44	
	Marzo	127,909,768	139,921	2,270,937	11,994	218,010	8.6	9.4	Rojo-Naranja	47.7	945,839	0.74	
	Abril	128,006,787	90,456	2,361,393	6,796	224,806	7.5	5.3	Naranja-Amarillo	45.5	7,440,439	5.81	
	Mayo	128,102,864	61,227	2,422,620	3,317	228,123	5.4	2.6	Amarillo-Verde	44.4	12,415,247	9.69	
	Junio	128,189,720	51,141	2,473,761	2,602	230,725	5.1	2.0	Verde	44.4	20,228,338	15.78	
	Julio	128,276,724	46,885	2,520,647	2,303	233,028	4.9	1.8	Verde	43.0	22,153,390	17.27	
	Agosto	128,365,117	38,058	2,558,704	1,854	234,882	4.9	1.4	Verde	40.0	25,339,274	19.74	
	Septiembre	128,451,695	33,854	2,592,558	1,638	236,520	4.8	1.3	Verde	40.0	30,353,135	23.63	
	Octubre	128,538,116	30,515	2,623,073	1,444	237,965	4.7	1.1	Verde	35.0	34,152,577	26.57	
	Noviembre	128,624,535	34,520	2,657,593	1,684	239,648	4.9	1.3	Verde	35.0	36,619,405	28.47	
	Diciembre	128,710,865	37,958	2,695,551	1,891	241,539	5.0	1.5	Verde	35.0	43,143,882	33.52	
2022	Enero	128,808,661	37,866	2,733,417	1,972	243,511	5.2	1.5	Verde	35.0	47,324,302	36.74	
	Febrero	128,907,111	33,551	2,766,967	1,733	245,244	5.2	1.3	Verde	30.0	51,885,112	40.25	
	Marzo	129,005,827	28,188	2,795,155	1,443	246,687	5.1	1.1	Verde	25.0	57,226,985	44.36	
	Abril	129,104,701	24,592	2,819,747	1,246	247,933	5.1	1.0	Verde	20.0	61,376,375	47.54	
	Mayo	129,202,627	19,539	2,839,287	997	248,930	5.1	0.8	Verde	20.0	70,893,482	54.87	
	Junio	129,291,255	15,895	2,855,182	802	249,732	5.0	0.6	Verde	20.0	76,553,352	59.21	
	Julio	129,380,033	12,740	2,867,922	639	250,371	5.0	0.5	Verde	20.0	84,394,595	65.23	
	Agosto	129,470,212	10,782	2,878,703	550	250,921	5.1	0.4	Verde	20.0	88,997,824	68.74	
	Septiembre	129,558,563	7,861	2,886,564	402	251,323	5.1	0.3	Verde	20.0	97,168,922	75.00	
	Octubre	129,646,757	7,267	2,893,831	376	251,699	5.2	0.3	Verde	20.0	97,235,068	75.00	
	Noviembre	129,734,951	8,326	2,902,157	438	252,137	5.3	0.3	Verde	20.0	97,301,213	75.00	
	Diciembre	129,823,056	9,519	2,911,676	506	252,643	5.3	0.4	Verde	20.0	97,367,292	75.00	
2020		127,092,830	1,517,095	1,517,095	147,049	147,049	9.7	9.6		68.9			
2021		128,225,450	1,178,456	2,695,551	94,490	241,539	8.0	6.1		45.7	43,143,882	33.52	
2022		128,316,480	216,125	2,911,676	11,104	252,643	5.1	0.7		22.5	97,367,292	75.00	

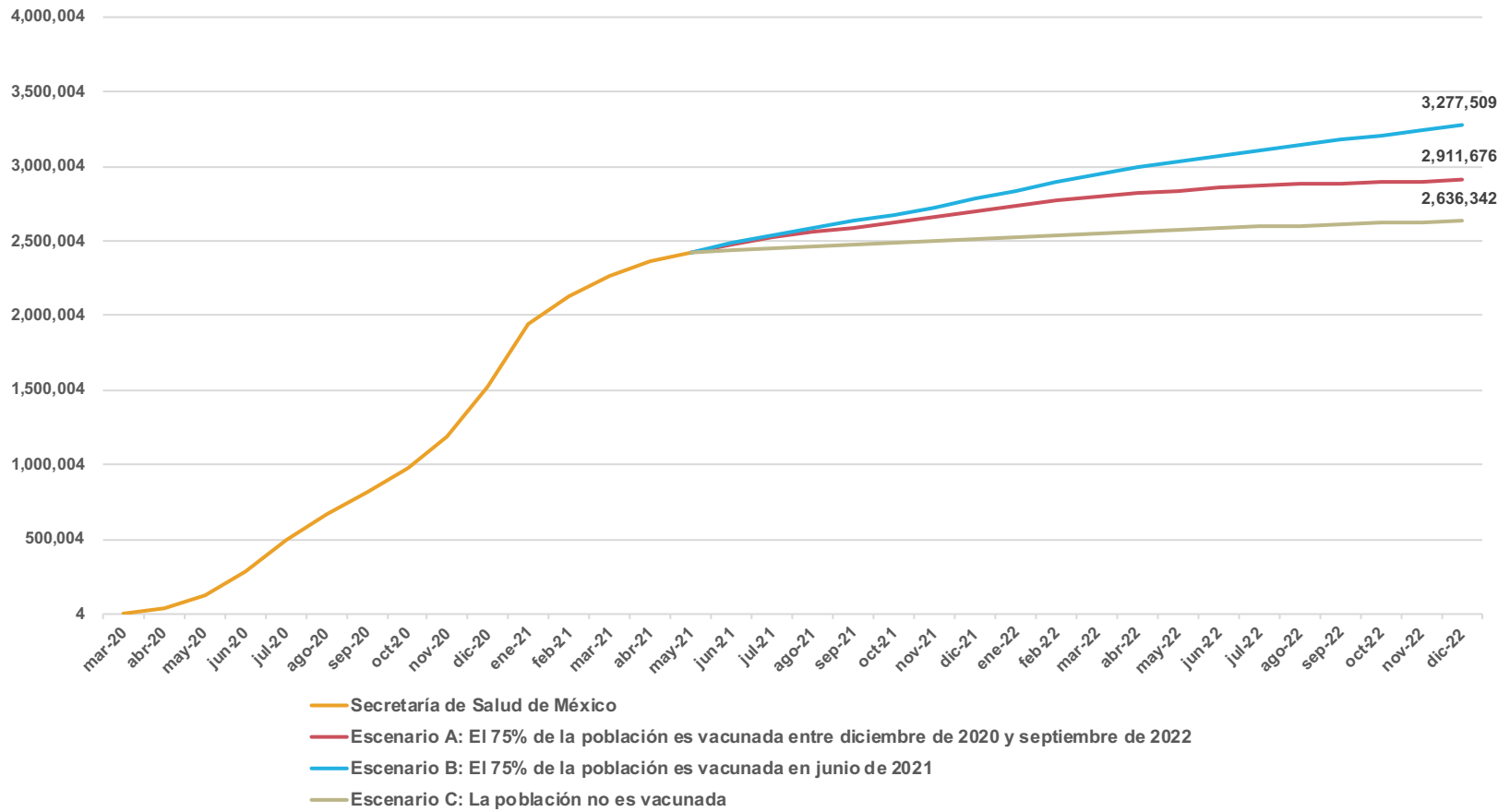
Dato real Estimación

Conclusión

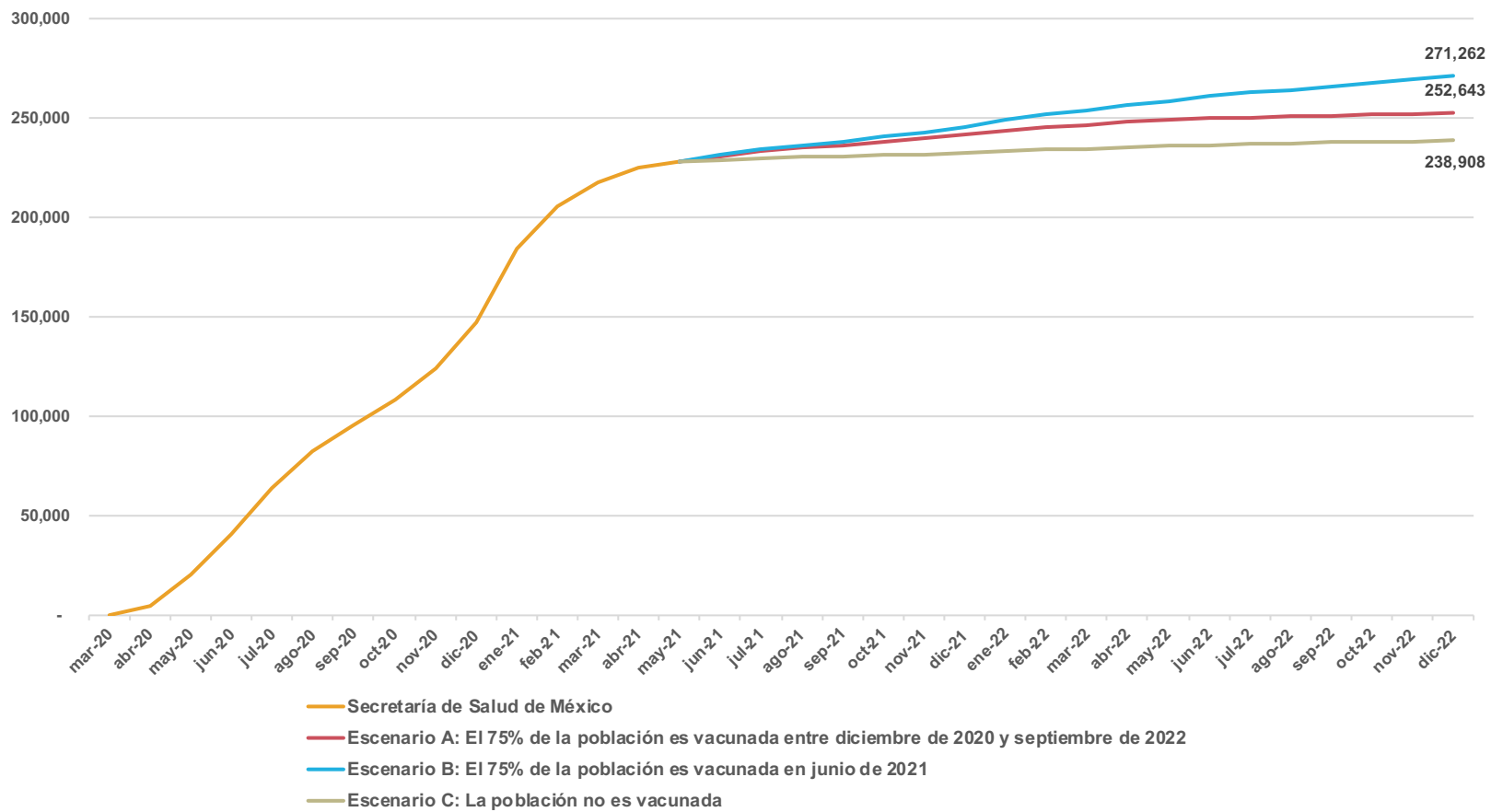
Gráfica B-1
México: Contagios y decesos mensuales por COVID-19
Escenario A: El 75% de la población es vacunada entre diciembre de 2020 y septiembre de 2022
(Simulación a partir del 1 de junio de 2021)



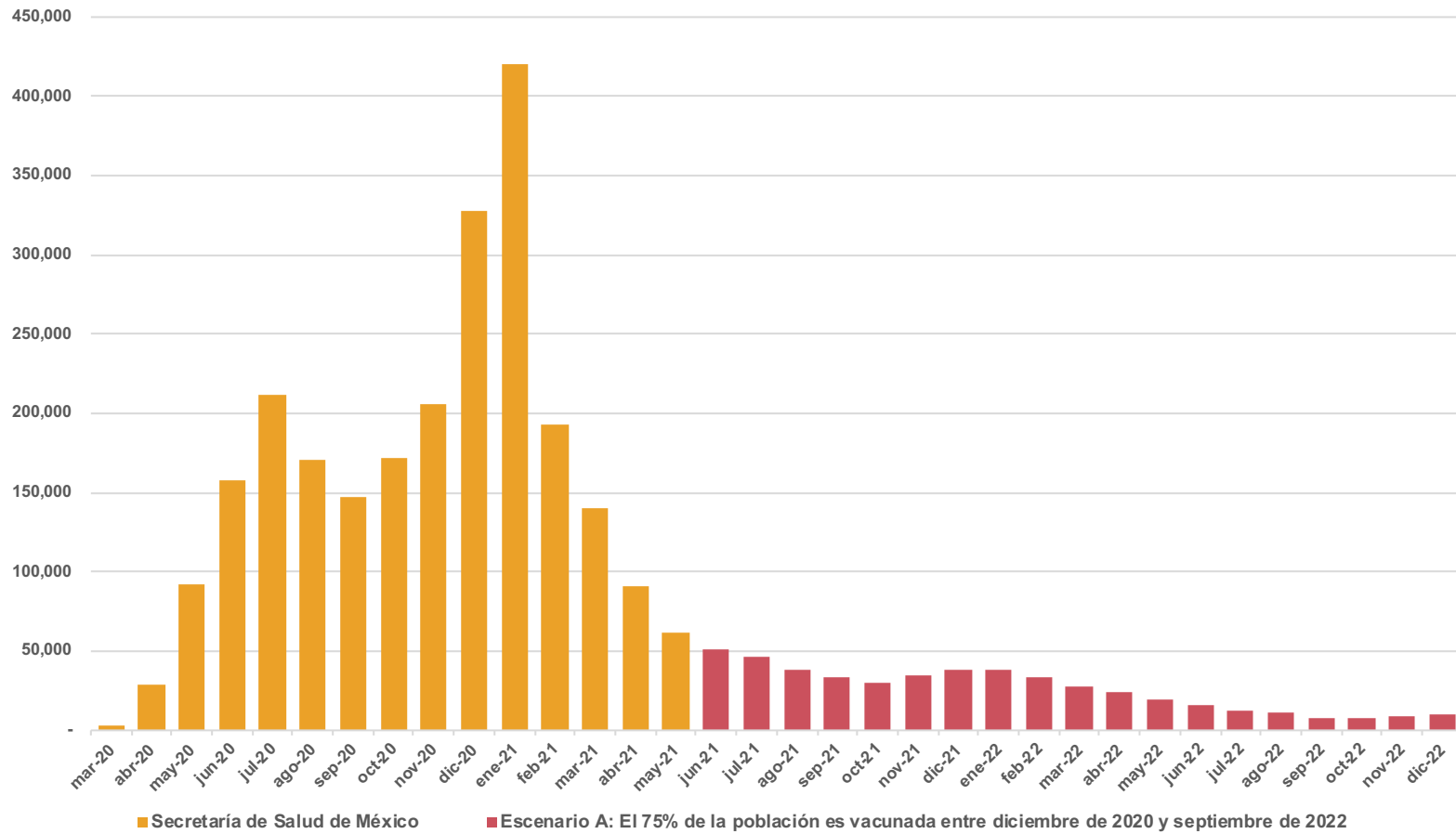
Gráfica B- 2
Tres Escenarios
México: Contagios por COVID-19
(Cifras acumuladas)



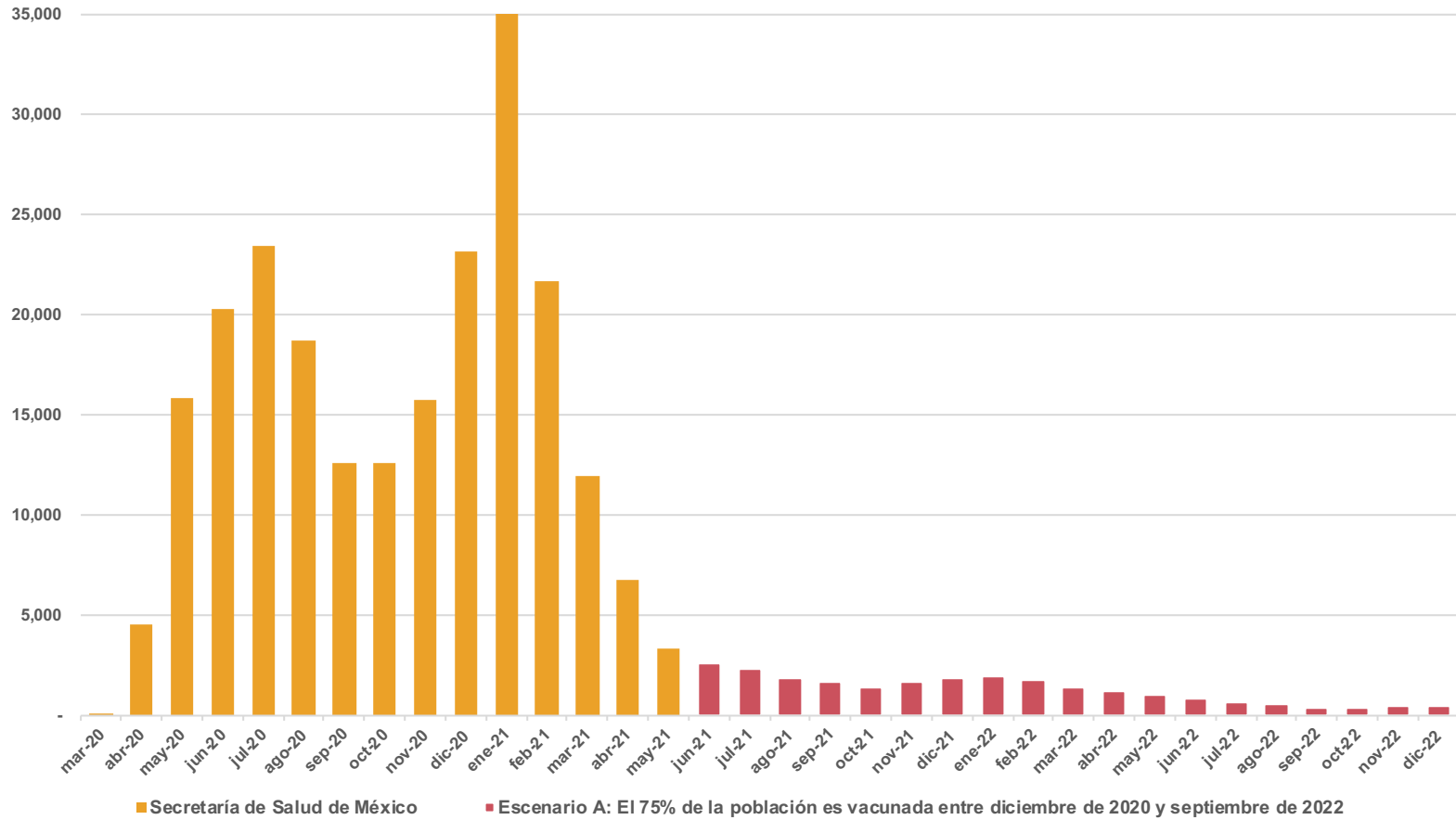
Gráfica B-3
Tres Escenarios
México: Decesos por COVID-19
(Cifras acumuladas)



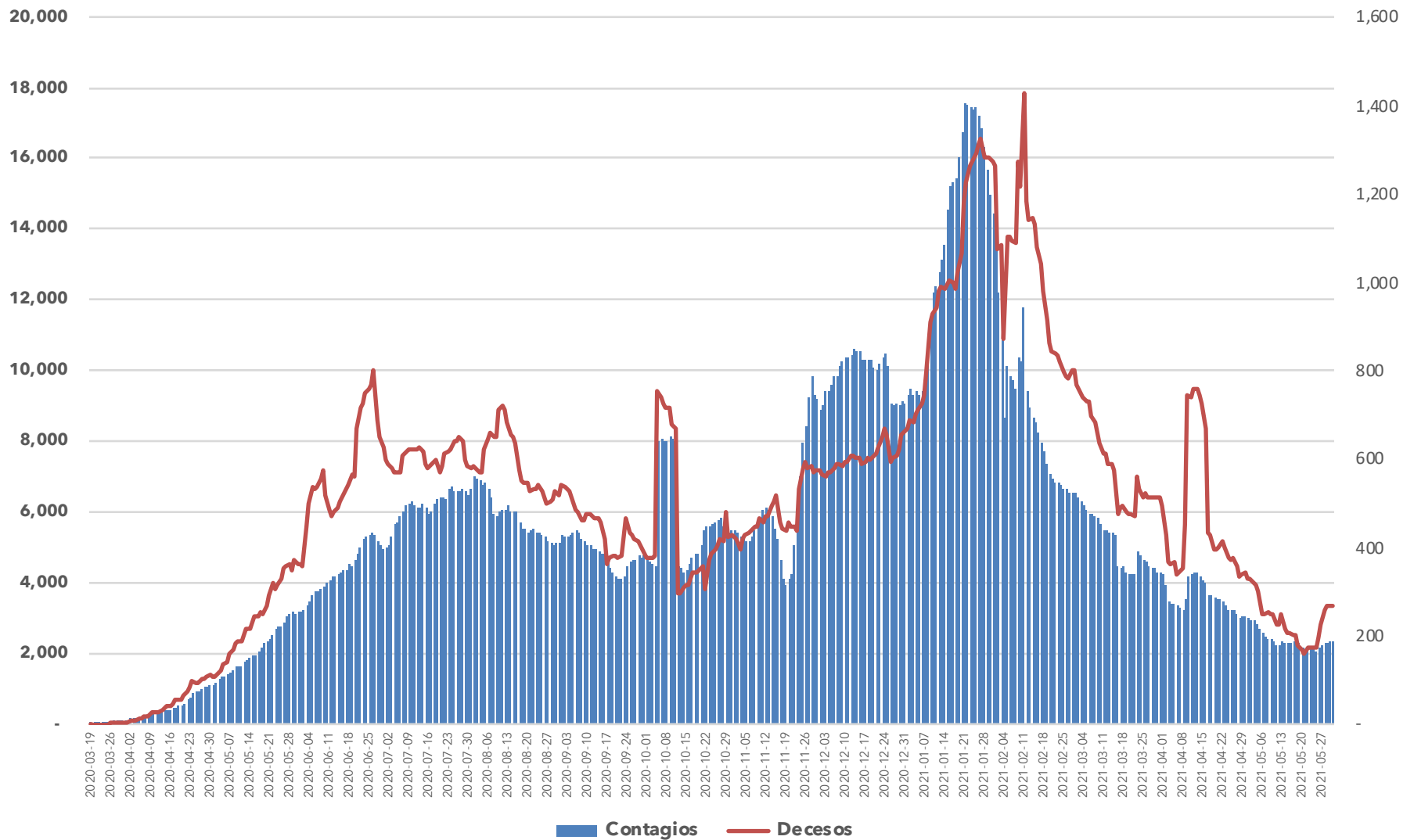
Gráfica B-4
México: Contagios por COVID-19
Escenario A: El 75% de la población es vacunada entre diciembre de 2020 y septiembre de 2022
(Cifras mensuales)



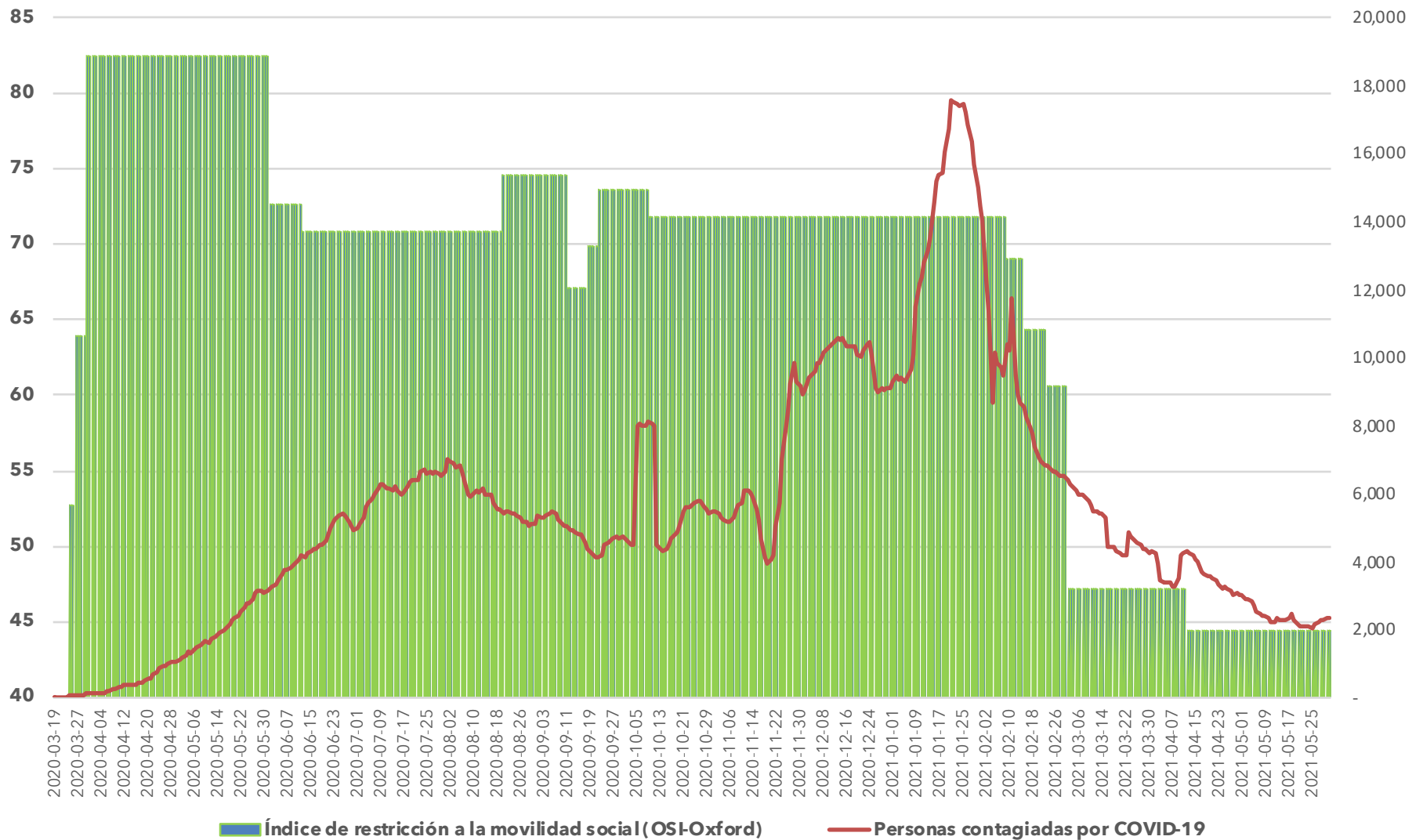
Gráfica B-5
México: Decesos por COVID-19
Escenario A: El 75% de la población es vacunada entre diciembre de 2020 y septiembre de 2022
(Cifras mensuales)



Gráfica B-6
México: Contagios y decesos diarios por COVID-19
 Del 19 de marzo de 2020 al 31 de mayo de 2020
 (Promedio 7 días)



Gráfica B-7
México: Contagios por COVID-19 Vs. Índice de restricción a la movilidad social
(Personas e índice)



Capítulo C
El COVID-19 y su impacto en la economía mundial
2020-2022

Cuadro C-1
El COVID-19 y su impacto en la economía mundial

(Cuadro actualizado el 8 de junio de 2021)

AÑO	MES	Producción de bienes y servicios			Producción industrial			Exportaciones			Gasto en consumo		Ocupación	
		Mundo	Estados Unidos	México	Mundo	Estados Unidos	México	Mundo	Estados Unidos	México	Estados Unidos	México	Estados Unidos	México
		Variación % anual real	Variación % anual real	Variación % anual real	Variación % anual real	Variación % anual real	Variación % anual real	Variación % anual	Variación % anual	Variación % anual	Variación % anual real	Variación % anual real	Variación % anual	Variación % anual
2020	Enero	0.9	2.1	-0.6	-4.1	-0.8	-1.2	-3.7	-1.6	2.9	2.7	-0.1	1.4	2.1
	Febrero	-0.7	0.6	-0.5	-3.9	-0.2	-1.3	-1.5	-1.8	0.0	2.6	0.4	1.6	3.2
	Marzo	-4.3	-1.7	-2.2	-4.4	-4.7	-4.4	-5.0	-10.1	-1.8	-4.7	-3.0	0.4	1.5
	Abril	-8.2	-8.2	-20.0	-12.4	-16.3	-29.5	-16.9	-30.8	-41.3	-16.5	-22.8	-13.5	-20.2
	Mayo	-10.1	-9.6	-22.6	-11.8	-15.7	-30.4	-18.3	-35.0	-56.6	-9.6	-25.4	-11.7	-20.7
	Junio	-7.9	-9.3	-13.4	-7.1	-10.5	-16.3	-9.5	-24.2	-12.9	-4.6	-18.5	-8.5	-13.0
	Julio	-4.8	-4.1	-10.1	-4.4	-6.6	-11.2	-5.8	-16.4	-9.2	-3.6	-15.5	-7.5	-9.5
	Agosto	-2.4	-2.6	-9.4	-3.1	-6.3	-8.9	-3.6	-13.4	-7.6	-2.9	-14.5	-6.6	-8.6
	Septiembre	-1.5	-1.9	-5.5	-1.7	-6.1	-6.2	-0.8	-10.2	3.7	-1.9	-9.9	-6.3	-7.5
	Octubre	-1.0	-2.9	-5.4	-0.7	-4.7	-3.5	-1.1	-7.7	2.9	-1.9	-10.2	-5.9	-3.9
	Noviembre	-0.7	-2.5	-4.4	0.0	-4.7	-3.9	0.9	-6.9	2.0	-2.6	-7.6	-5.9	-5.2
	Diciembre	0.7	-1.8	-2.9	1.1	-3.4	-2.3	0.8	-3.8	11.4	-3.5	-5.3	-6.2	-5.8
2021	Enero	2.1	-1.7	-5.5	7.5	-2.1	-5.0	6.9	-0.8	-2.7	-1.0	-7.7	-6.2	-5.3
	Febrero	4.0	0.1	-5.1	6.5	-5.7	-4.5	5.1	-3.9	-0.7	-2.1	-7.8	-6.1	-4.9
	Marzo	7.4	2.9	0.8	6.7	1.0	1.7	8.2	13.2	12.3	8.5	0.4	-4.5	-3.5
	Abril	10.9	11.2	18.6	14.2	16.5	31.9	13.1	52.9	75.6	23.1	18.4	10.9	26.7
	Mayo	12.8	13.5	19.9	13.1	15.8	26.0	13.4	54.4	79.0	14.2	16.9	9.3	28.1
	Junio	10.9	13.5	11.7	8.1	9.6	16.3	8.6	28.3	14.6	8.4	10.6	6.1	15.7
	Julio	8.0	7.6	8.5	5.6	5.8	10.7	5.9	18.7	11.0	7.6	7.8	5.8	11.5
	Agosto	5.7	6.5	7.9	3.2	5.5	9.1	3.3	14.2	9.9	7.1	7.3	5.2	9.9
	Septiembre	4.9	6.1	5.3	2.2	6.3	6.6	2.4	11.1	5.9	6.4	5.0	5.2	6.8
	Octubre	4.6	7.6	4.4	1.6	6.4	4.0	1.7	8.3	4.5	6.6	4.3	5.1	4.9
	Noviembre	4.5	7.7	3.9	1.1	6.2	4.5	1.0	6.6	3.2	7.8	4.0	5.2	4.4
	Diciembre	4.4	7.7	3.5	0.8	5.8	3.7	0.6	3.3	-5.2	9.2	3.4	5.7	4.0
2020		-3.3	-3.5	-8.3	-4.4	-6.7	-9.9	-5.4	-13.5	-9.5	-3.9	-10.4	-5.7	-7.3
2021		6.6	6.7	5.6	5.7	5.6	7.6	5.6	17.2	12.2	7.7	5.0	3.2	7.4

Continúa

Dato real

Estimación

Continuación

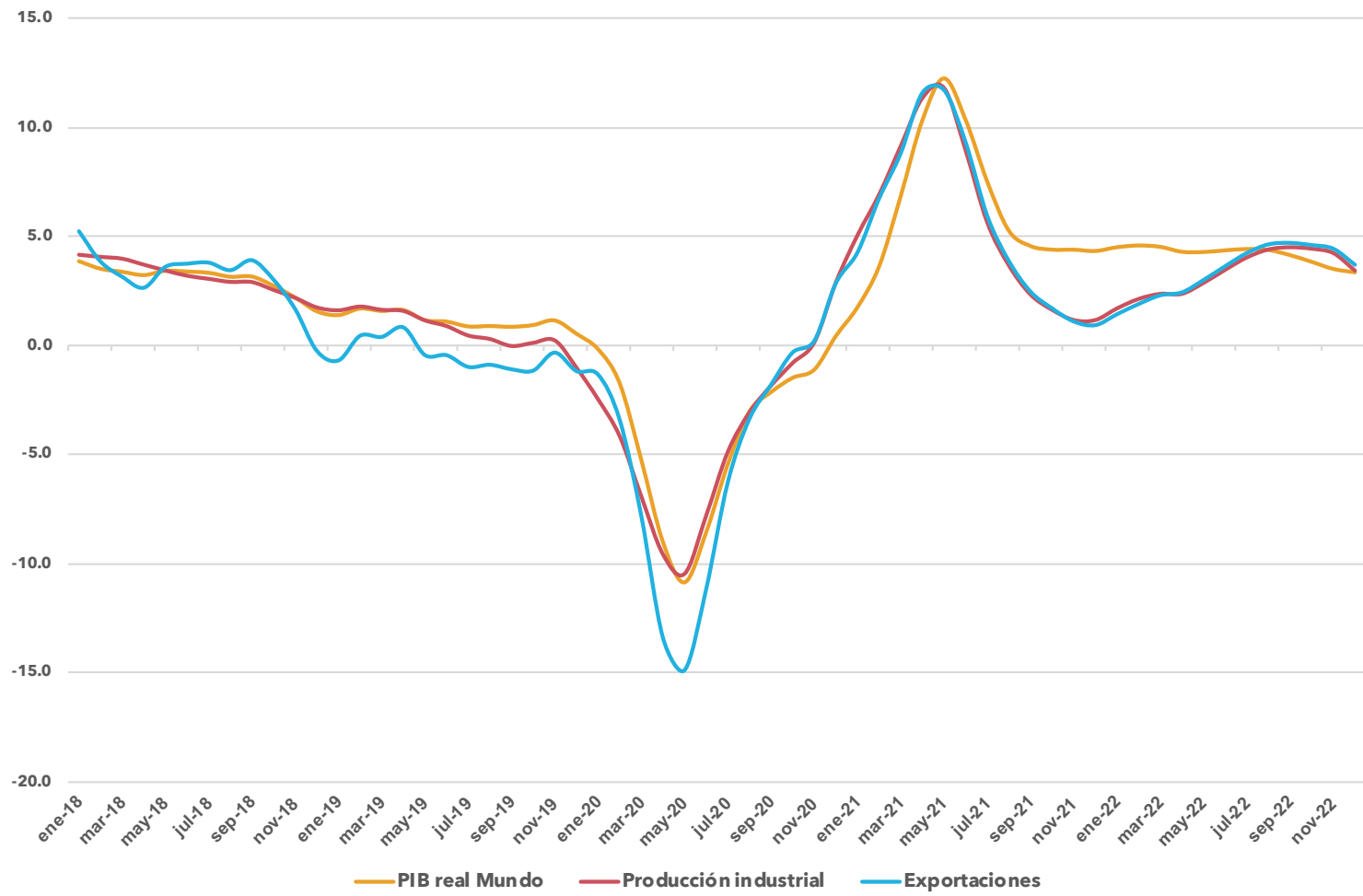
AÑO	MES	Producción de bienes y servicios			Producción industrial			Exportaciones			Gasto en consumo		Ocupación	
		Mundo	Estados Unidos	México	Mundo	Estados Unidos	México	Mundo	Estados Unidos	México	Estados Unidos	México	Estados Unidos	México
		Variación % anual real	Variación % anual real	Variación % anual real	Variación % anual real	Variación % anual real	Variación % anual real	Variación % anual	Variación % anual	Variación % anual	Variación % anual real	Variación % anual real	Variación % anual	Variación % anual
2021	Enero	2.1	-1.7	-5.5	7.5	-2.1	-5.0	6.9	-0.8	-2.7	-1.0	-7.7	-6.2	-5.3
	Febrero	4.0	0.1	-5.1	6.5	-5.7	-4.5	5.1	-3.9	-0.7	-2.1	-7.8	-6.1	-4.9
	Marzo	7.4	2.9	0.8	6.7	1.0	1.7	8.2	13.2	12.3	8.5	0.4	-4.5	-3.5
	Abril	10.9	11.2	18.6	14.2	16.5	31.9	13.1	52.9	75.6	23.1	18.4	10.9	26.7
	Mayo	12.8	13.5	19.9	13.1	15.8	26.0	13.4	54.4	79.0	14.2	16.9	9.3	28.1
	Junio	10.9	13.5	11.7	8.1	9.6	16.3	8.6	28.3	14.6	8.4	10.6	6.1	15.7
	Julio	8.0	7.6	8.5	5.6	5.8	10.7	5.9	18.7	11.0	7.6	7.8	5.8	11.5
	Agosto	5.7	6.5	7.9	3.2	5.5	9.1	3.3	14.2	9.9	7.1	7.3	5.2	9.9
	Septiembre	4.9	6.1	5.3	2.2	6.3	6.6	2.4	11.1	5.9	6.4	5.0	5.2	6.8
	Octubre	4.6	7.6	4.4	1.6	6.4	4.0	1.7	8.3	4.5	6.6	4.3	5.1	4.9
	Noviembre	4.5	7.7	3.9	1.1	6.2	4.5	1.0	6.6	3.2	7.8	4.0	5.2	4.4
	Diciembre	4.4	7.7	3.5	0.8	5.8	3.7	0.6	3.3	-5.2	9.2	3.4	5.7	4.0
2022	Enero	4.7	7.4	3.4	1.6	5.4	3.6	1.2	3.1	1.6	6.4	3.2	5.7	3.7
	Febrero	4.9	7.2	2.6	2.7	9.7	3.2	2.5	2.3	2.2	8.1	2.3	5.5	2.8
	Marzo	4.9	6.8	1.5	2.1	7.6	1.3	2.0	1.1	0.7	4.6	2.3	5.1	2.1
	Abril	4.8	6.1	-3.8	2.3	7.2	1.6	2.4	-0.6	-3.8	5.3	-3.1	5.1	-2.8
	Mayo	4.9	5.6	-5.0	2.7	7.2	2.1	2.9	-1.1	-5.7	4.9	-5.4	4.5	-3.4
	Junio	5.1	5.1	-4.3	3.6	6.9	2.4	3.7	1.7	-2.2	4.6	-4.5	4.1	-2.5
	Julio	5.2	4.7	-3.2	4.1	6.4	2.7	4.3	2.4	-1.3	4.3	-3.4	3.3	-1.9
	Agosto	5.3	4.2	-2.7	4.4	5.9	3.0	4.7	2.8	-0.3	4.0	-2.8	2.8	-1.5
	Septiembre	4.9	3.7	-2.0	4.7	5.2	2.6	4.9	3.4	2.3	3.8	-2.3	2.4	-1.2
	Octubre	4.5	3.1	-1.2	4.4	4.2	2.2	4.5	3.6	3.3	3.5	-1.8	2.2	-0.9
	Noviembre	4.1	2.6	-0.3	4.2	3.6	2.1	4.4	4.1	4.4	3.3	-1.4	1.9	0.4
	Diciembre	3.9	2.3	-0.5	4.1	3.1	2.0	4.4	3.6	5.3	3.1	-1.6	1.8	-0.2
2020		-3.3	-3.5	-8.3	-4.4	-6.7	-9.9	-5.4	-13.5	-9.5	-3.9	-10.4	-5.7	-7.3
2021		6.6	6.7	5.6	5.7	5.6	7.6	5.6	17.2	12.2	7.7	5.0	3.2	7.4
2022		4.8	4.9	-1.4	3.4	6.0	2.4	3.5	2.2	0.5	4.6	-1.3	3.7	-0.5

Conclusión

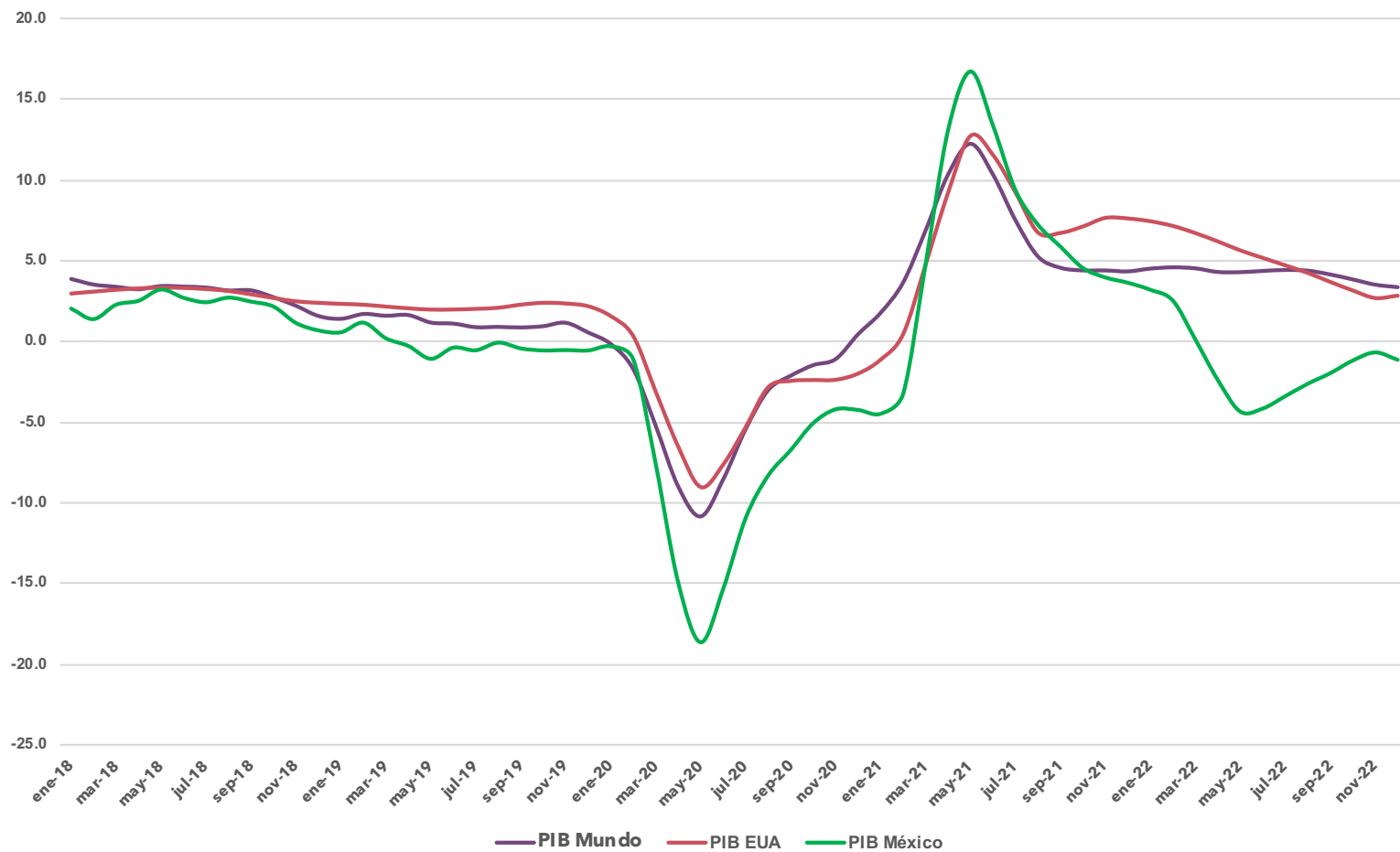
Dato real

Estimación

Gráfica C-1
Evolución de la Economía Mundial
(Variación % anual / promedio móvil tres meses)



Gráfica C-2
Evolución del PIB: Mundo, Estados Unidos y México
(Variación % anual real / promedio móvil tres meses)



Capítulo D
El COVID-19 y su impacto en la economía mexicana
2020-2022

Cuadro D-1
El COVID-19 y su impacto en la economía

(Cuadro actualizado el 8 de junio de 2021)

AÑO	MES	Producción, consumo privado y empleo					Supuestos del Modelo de Simulación			
		Producción de bienes y servicios	Consumo privado de los hogares	Población Ocupada			Se detuvo total o parcialmente la actividad económica por COVID-19		Sector Manufacturero	
				Variación % anual real	Variación % anual real	Personas	Variación mensual absoluta	Variación anual relativa	Sector Manufacturero (%)	Sector de Servicios (%)
2020	Enero	-0.6	-0.1	54,844,566	-1,246,785	2.1			-2.3	0.5
	Febrero	-0.5	0.4	55,747,907	903,341	3.2			-0.4	0.5
	Marzo	-2.2	-3.0	55,755,648	7,741	1.5	22.4	50.5	-3.3	-1.6
	Abril	-20.0	-22.8	43,294,807	-12,460,841	-20.2	52.4	60.5	-28.3	-43.2
	Mayo	-22.6	-25.4	43,578,792	283,985	-20.7	44.9	55.4	-27.8	-42.8
	Junio	-13.4	-18.5	48,328,185	4,749,393	-13.0	27.0	40.0	-10.5	-15.6
	Julio	-10.1	-15.5	49,780,810	1,452,625	-9.5	14.9	33.2	-6.3	-9.2
	Agosto	-9.4	-14.5	50,434,270	653,460	-8.6	10.1	26.8	-8.2	-8.9
	Septiembre	-5.5	-9.9	51,104,154	669,884	-7.5	5.9	17.1	-2.5	-3.7
	Octubre	-5.4	-10.2	52,968,794	1,864,640	-3.9	7.2	16.7	-2.8	0.6
	Noviembre	-4.4	-7.6	52,934,307	-34,487	-5.2	6.8	15.4	-3.3	-0.8
	Diciembre	-2.9	-5.3	52,839,287	-95,020	-5.8	6.4	19.5	2.5	3.8
2021	Enero	-5.5	-7.7	51,955,462	-883,825	-5.3	11.5	19.6	-3.9	-1.8
	Febrero	-5.1	-7.8	53,033,517	1,078,055	-4.9	11.0	19.1	-2.5	-3.5
	Marzo	0.8	0.4	53,795,383	761,866	-3.5	10.0	18.8	3.8	3.8
	Abril	18.6	18.4	54,844,615	1,049,232	26.7	8.0	14.3	23.3	36.6
	Mayo	19.9	16.9	55,807,525	962,910	28.1	8.0	14.1	22.6	33.7
	Junio	11.7	10.6	55,929,046	121,521	15.7	8.0	13.8	11.6	12.8
	Julio	8.5	7.8	55,514,071	-414,974	11.5	7.0	11.6	6.8	10.7
	Agosto	7.9	7.3	55,403,931	-110,140	9.9	7.0	11.2	8.7	9.6
	Septiembre	5.3	5.0	54,582,602	-821,329	6.8	7.0	11.4	3.1	4.4
	Octubre	4.4	4.3	55,583,842	1,001,241	4.9	8.0	12.0	3.3	1.8
	Noviembre	3.9	4.0	55,251,126	-332,716	4.4	9.0	13.0	3.7	1.7
	Diciembre	3.5	3.4	54,979,180	-271,946	4.0	10.0	14.1	1.1	-1.0
2020		-8.3	-10.4	50,967,627	-4,028,437	-7.3	19.8	33.5	-7.9	-10.2
2021		5.6	5.0	54,723,358	3,755,731	7.4	8.7	14.4	0.0	-0.1

Continúa

Dato real	Estimación
-----------	------------

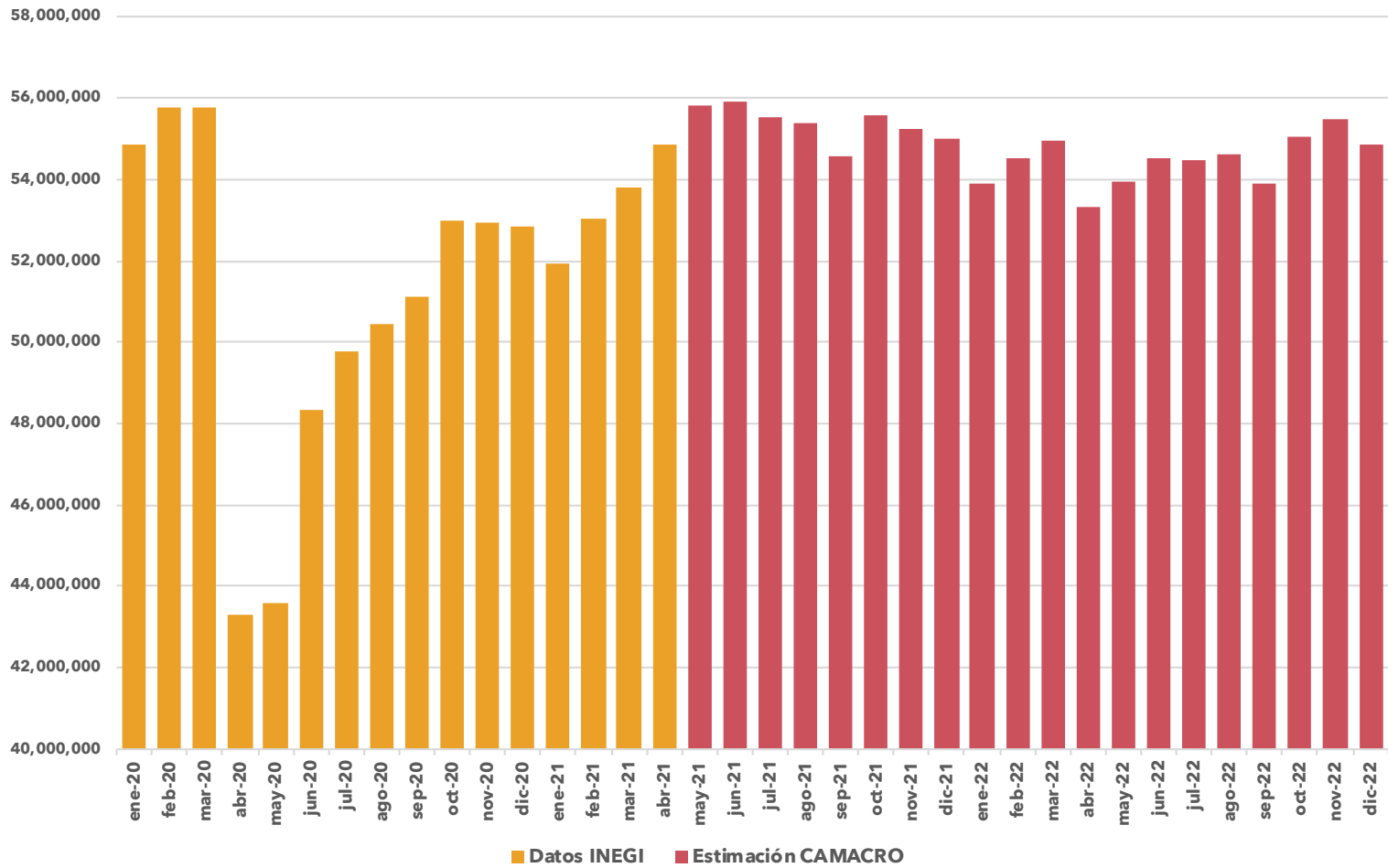
Continuación

AÑO	MES	Producción, consumo privado y empleo					Supuestos del Modelo de Simulación			
		Producción de bienes y servicios	Consumo privado de los hogares	Población Ocupada			Se detuvo total o parcialmente la actividad económica por COVID-19		Sector Manufacturero	
		Variación % anual real	Variación % anual real	Personas	Variación mensual absoluta	Variación anual realtiva	Sector Manufacturero (%)	Sector de Servicios (%)	Horas trabajadas (Var. % anual)	Capacidad de planta utilizada (Var. % anual)
2021	Enero	-5.5	-7.7	51,955,462	-883,825	-5.3	11.5	19.6	-3.9	-1.8
	Febrero	-5.1	-7.8	53,033,517	1,078,055	-4.9	11.0	19.1	-2.5	-3.5
	Marzo	0.8	0.4	53,795,383	761,866	-3.5	10.0	18.8	3.8	3.8
	Abril	18.6	18.4	54,844,615	1,049,232	26.7	8.0	14.3	23.3	36.6
	Mayo	19.9	16.9	55,807,525	962,910	28.1	8.0	14.1	22.6	33.7
	Junio	11.7	10.6	55,929,046	121,521	15.7	8.0	13.8	11.6	12.8
	Julio	8.5	7.8	55,514,071	-414,974	11.5	7.0	11.6	6.8	10.7
	Agosto	7.9	7.3	55,403,931	-110,140	9.9	7.0	11.2	8.7	9.6
	Septiembre	5.3	5.0	54,582,602	-821,329	6.8	7.0	11.4	3.1	4.4
	Octubre	4.4	4.3	55,583,842	1,001,241	4.9	8.0	12.0	3.3	1.8
	Noviembre	3.9	4.0	55,251,126	-332,716	4.4	9.0	13.0	3.7	1.7
	Diciembre	3.5	3.4	54,979,180	-271,946	4.0	10.0	14.1	1.1	-1.0
2022	Enero	3.4	3.2	53,902,770	-1,076,410	3.7	10.0	14.4	4.4	2.2
	Febrero	2.6	2.3	54,504,068	601,299	2.8	9.0	13.4	3.1	1.7
	Marzo	1.5	2.3	54,945,434	441,366	2.1	7.0	11.3	1.7	0.8
	Abril	-3.8	-3.1	53,325,302	-1,620,132	-2.8	6.0	9.2	-21.6	-30.6
	Mayo	-5.0	-5.4	53,933,381	608,078	-3.4	5.0	8.3	-16.3	-26.9
	Junio	-4.3	-4.5	54,507,827	574,446	-2.5	5.0	8.1	-6.6	-12.6
	Julio	-3.2	-3.4	54,458,188	-49,639	-1.9	5.0	7.8	2.6	-5.7
	Agosto	-2.7	-2.8	54,594,075	135,887	-1.5	5.0	7.4	6.8	8.7
	Septiembre	-2.0	-2.3	53,906,278	-687,797	-1.2	4.0	6.3	2.8	3.3
	Octubre	-1.2	-1.8	55,065,845	1,159,567	-0.9	4.0	6.1	3.6	2.2
	Noviembre	-0.3	-1.4	55,464,193	398,348	0.4	4.0	6.4	4.2	2.8
	Diciembre	-0.5	-1.6	54,854,761	-609,431	-0.2	4.0	6.6	2.6	1.7
2020		-8.3	-10.4	50,967,627	-4,028,437	-7.3	19.8	33.5	-7.9	-10.2
2021		5.6	5.0	54,723,358	3,755,731	7.4	8.7	14.4	0.0	-0.1
2022		-1.4	-1.3	54,455,177	-268,181	-0.5	5.7	8.8	0.2	0.4

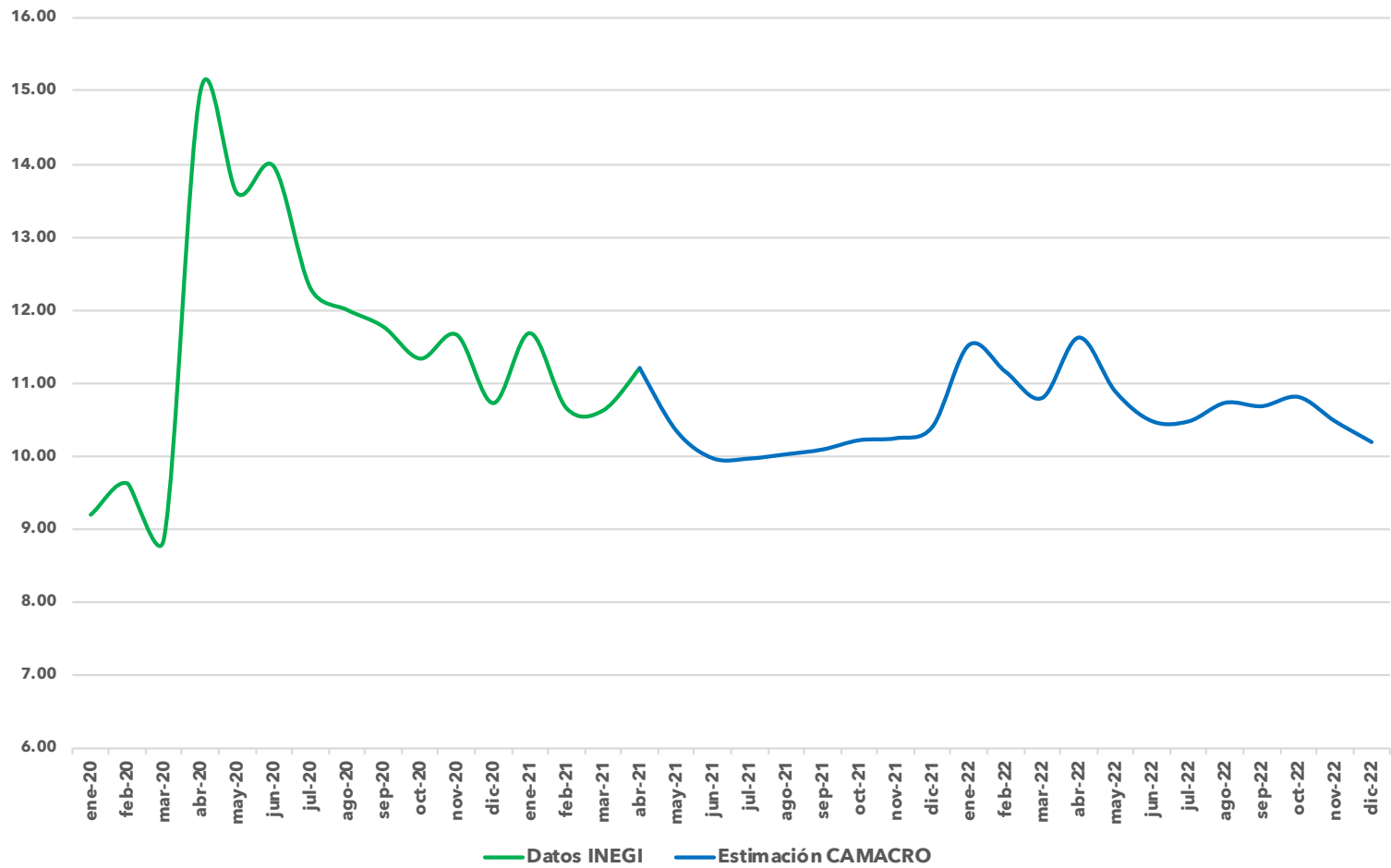
Conclusión

Dato real	Estimación
-----------	------------

Gráfica D-2
México: Población Ocupada
(Número de personas)



Gráfica D-3
Tasa de Ocupación Parcial y Desocupación
(Por ciento de la población económicamente activa PEA)



Gráfica D-4
PIB México Vs. PIB Mundo

(Variación % anual real / promedio móvil tres meses)



Gráfica D-5
PIB México Vs. PIB Estados Unidos
(Variación % anual real / promedio móvil tres meses)



Gráfica D-6
Gasto privado en consumo de las familias
(Variación % anual real / promedio móvil tres meses)



Capítulo E
Vacunas contra el COVID-19 aplicadas a la población mundial
Diciembre 2020-Diciembre 2022

Cuadro E-1
Vacunas contra COVID-19 aplicadas a la población mundial
Dosis completa
(Cifras acumuladas)

Año	Fin de mes	Mundo		EUA		Canadá		México		Resto del Mundo	
		Vacunas	%	Vacunas	%	Vacunas	%	Vacunas	%	Vacunas	%
2020	Diciembre	1,069	100.0	-	-	-	-	-	-	1,069	100.0
2021	Enero	11,082,743	100.0	5,657,142	51.0	111,890	1.0	41,842	0.4	5,271,869	47.6
	Febrero	52,565,725	100.0	24,779,920	47.1	525,025	1.0	565,423	1.1	26,695,357	50.8
	Marzo	131,931,269	100.0	54,607,041	41.4	685,974	0.5	945,839	0.7	75,692,415	57.4
	Abril	270,128,100	100.0	101,407,318	37.5	1,090,114	0.4	7,440,439	2.8	160,190,229	59.3
	Mayo	432,748,285	100.0	160,955,836	37.2	13,582,434	3.1	16,822,187	3.9	241,387,828	55.8
	Junio	821,410,961	100.0	180,643,466	22.0	14,926,950	1.8	21,790,182	2.7	604,050,363	73.5
	Julio	1,329,701,553	100.0	205,598,338	15.5	16,531,311	1.2	26,764,925	2.0	1,080,806,980	81.3
	Agosto	1,849,884,210	100.0	229,346,097	12.4	18,001,180	1.0	31,746,738	1.7	1,570,790,194	84.9
	Septiembre	2,255,663,131	100.0	250,781,119	11.1	20,635,997	0.9	36,734,869	1.6	1,947,511,147	86.3
	Octubre	2,981,348,920	100.0			23,312,502	0.8	41,729,644	1.4	2,916,306,774	97.8
	Noviembre	3,509,740,425	100.0			26,106,888	0.7	46,731,101	1.3	3,436,902,436	97.9
	Diciembre	3,957,483,404	100.0			28,562,396	0.7	51,739,206	1.3	3,877,181,803	98.0
2022	Enero	4,143,763,068	100.0					56,759,038	1.4	4,087,004,030	98.6
	Febrero	4,339,067,847	100.0					61,786,748	1.4	4,277,281,099	98.6
	Marzo	4,539,452,108	100.0					66,822,208	1.5	4,472,629,900	98.5
	Abril	4,735,398,139	100.0					71,865,390	1.5	4,663,532,748	98.5
	Mayo	4,961,069,996	100.0					76,915,654	1.6	4,884,154,341	98.4
	Junio	5,131,427,940	100.0					81,967,596	1.6	5,049,460,344	98.4
	Julio	5,272,550,777	100.0					87,026,493	1.7	5,185,524,285	98.3
	Agosto	5,381,230,632	100.0					92,093,252	1.7	5,289,137,380	98.3
	Septiembre	5,479,714,662	100.0					97,165,613	1.8	5,382,549,048	98.2
	Octubre	5,604,687,695	100.0							5,604,687,695	100.0
	Noviembre	5,807,330,749	100.0							5,807,330,749	100.0
	Diciembre	5,995,108,671	100.0							5,995,108,671	100.0

Dato real	Estimación
-----------	------------

Cuadro E-2
Vacunas aplicadas contra COVID-19
% de la población
Dosis completa
(Cifras acumuladas)

Año	Fin de mes	Mundo		EUA		Canadá		México		Resto del Mundo	
		Vacunas	% de la población	Vacunas	% de la población	Vacunas	% de la población	Vacunas	% de la población	Vacunas	% de la población
2020	Diciembre	1,069	0.00	-	-	-	-	-	-	1,069	0.00
2021	Enero	11,082,743	0.14	5,657,142	1.70	111,890	0.30	41,842	0.03	5,271,869	0.07
	Febrero	52,565,725	0.67	24,779,920	7.44	525,025	1.39	565,423	0.44	26,695,357	0.34
	Marzo	131,931,269	1.68	54,607,041	16.39	685,974	1.81	945,839	0.74	75,692,415	0.96
	Abril	270,128,100	3.44	101,407,318	30.42	1,090,114	2.88	7,440,439	5.81	160,190,229	2.04
	Mayo	432,748,285	5.50	135,087,319	40.50	2,078,573	5.48	12,415,247	9.69	283,167,146	3.60
	Junio	658,388,843	8.36	177,772,930	53.26	3,693,813	9.74	20,228,338	15.78	456,693,762	5.80
	Julio	1,004,172,957	12.74	209,539,306	62.74	6,193,549	16.32	22,153,390	17.27	766,286,712	9.72
	Agosto	1,300,046,558	16.48	225,770,397	67.56	10,155,096	26.74	25,339,274	19.74	1,038,781,791	13.17
	Septiembre	1,620,887,788	20.53	250,781,119	75.00	14,521,205	38.21	30,353,135	23.63	1,325,232,328	16.79
	Octubre	2,085,284,866	26.39			20,673,208	54.36	34,152,577	26.57	2,030,459,081	25.70
	Noviembre	2,385,959,185	30.17			26,110,694	68.61	36,619,405	28.47	2,323,229,086	29.38
	Diciembre	2,758,365,933	34.85			28,562,396	75.00	43,143,882	33.52	2,686,659,655	33.94
2022	Enero	3,125,843,829	39.46			38,109,699		47,324,302	36.74	3,078,519,527	38.86
	Febrero	3,542,290,360	44.68			38,136,205		51,885,112	40.25	3,490,405,248	44.03
	Marzo	3,867,381,502	48.74			38,162,710		57,226,985	44.36	3,810,154,517	48.02
	Abril	4,342,303,710	54.68			38,189,215		61,376,375	47.54	4,280,927,335	53.91
	Mayo	4,787,011,308	60.23			38,215,721		70,893,482	54.87	4,716,117,826	59.34
	Junio	5,147,336,878	64.71			38,242,226		76,553,352	59.21	5,070,783,526	63.75
	Julio	5,400,722,403	67.84			38,268,449		84,394,595	65.23	5,316,327,808	66.78
	Agosto	5,621,848,288	70.56			38,294,672		88,997,824	68.74	5,532,850,465	69.44
	Septiembre	5,770,764,698	72.37			38,320,895		97,168,922	75.00	5,673,595,776	71.15
	Octubre	5,872,033,613	73.58			38,347,118				5,872,033,613	73.58
	Noviembre	5,947,901,539	74.47			38,373,341				5,947,901,539	74.47
	Diciembre	5,995,108,671	75.00			38,399,563				5,995,108,671	75.00

Dato real	Estimación
-----------	------------

Cuadro E-3
Vacunas aplicadas contra COVID-19
% de la población
Dosis parcial
(Cifras acumuladas)

Año	Fin de mes	Mundo		EUA		Canadá		México		Resto del Mundo	
		Vacunas	% de la población	Vacunas	% de la población	Vacunas	% de la población	Vacunas	% de la población	Vacunas	% de la población
2020	Diciembre	4,374,948	0.06	2,794,588	0.84	-	-	24,998	0.02	1,555,362	0.02
2021	Enero	59,578,075	0.76	25,201,143	7.57	845,339	2.24	631,485	0.49	32,900,108	0.45
	Febrero	148,512,078	1.89	49,772,180	14.95	1,362,034	3.60	1,889,672	1.48	95,488,192	1.30
	Marzo	343,295,603	4.37	97,593,290	29.29	5,004,406	13.22	6,905,214	5.40	233,792,693	3.18
	Abril	599,815,294	7.63	144,894,586	43.46	12,330,084	32.56	12,477,933	9.75	430,112,691	5.84
	Mayo	843,849,696	10.72	167,733,972	50.28	21,783,824	57.48	21,796,967	17.02	632,534,933	8.58
	Junio										
	Julio										
	Agosto										
	Septiembre										
	Octubre										
	Noviembre										
	Diciembre										
2022	Enero										
	Febrero										
	Marzo										
	Abril										
	Mayo										
	Junio										
	Julio										
	Agosto										
	Septiembre										
	Octubre										
	Noviembre										
	Diciembre										

Dato real	Estimación
-----------	------------

Cuadro E-4
Vacunas contra COVID-19
% de la población

Inventario

(Cifras acumuladas)

Año	Fin de mes	Mundo		EUA		Canadá		México		Resto del Mundo	
		Vacunas	% de la población	Vacunas	% de la población	Vacunas	% de la población	Vacunas	% de la población	Vacunas	% de la población
2020	Diciembre	9,016,771	0.12	2,794,588	0.84	97,582	0.26	24,998	0.02	6,099,603	0.08
2021	Enero	100,106,744	1.28	31,123,299	9.35	957,229	2.53	673,327	0.53	67,352,889	0.92
	Febrero	255,460,568	3.25	75,236,003	22.59	1,887,059	4.99	2,455,095	1.92	175,882,411	2.39
	Marzo	601,603,328	7.66	150,273,292	45.10	5,690,380	15.04	7,851,053	6.14	437,788,603	5.95
	Abril	1,140,077,524	14.50	240,159,677	72.04	13,420,198	35.44	18,080,005	14.12	868,417,644	11.79
	Mayo	1,943,274,447	24.70	294,928,850	88.41	23,862,397	62.97	30,477,703	23.79	1,594,005,497	21.63
	Junio										
	Julio										
	Agosto										
	Septiembre										
	Octubre										
	Noviembre										
	Diciembre										
2022	Enero										
	Febrero										
	Marzo										
	Abril										
	Mayo										
	Junio										
	Julio										
	Agosto										
	Septiembre										
	Octubre										
	Noviembre										
	Diciembre										

Dato real	Estimación
-----------	------------

Capítulo F
Plan Nacional de Vacunación del Gobierno de México
Diciembre 2020-Marzo 2022

Cuadro F-1
Gobierno de México
Plan Nacional de Vacunación contra el COVID-19
(Personas y porcentajes)

Etapas	Periodo	Grupos de edad	Población	%
Etapa 1	Enero de 2021	Personal de salud	566,316	0.6
Etapa 2	Febrero-Abril de 2021	Personal de salud y población de 60 años o más	15,268,058	15.7
Etapa 3	Abril-Mayo de 2021	Población de 50 a 59 años	12,816,142	13.2
Etapa 4	Mayo-Junio de 2021	Población de 40 a 49 años	16,594,027	17.1
Etapa 5	Junio de 2021 - Marzo de 2022	Resto de la población	51,921,071	53.4
		Total	97,165,613	100.0

Año	Mes	Meta mensual	% de la población	Meta acumulada	% de la población	Población vacunada con la dosis completa	% de la población objetivo	Avance del Plan	% de avance del plan
2021	Enero	566,316	0.6	566,316	0.6	41,842	0.0	41,842	7.4
	Febrero	5,655,669	5.8	6,221,985	6.4	565,423	0.6	565,423	9.1
	Marzo	5,089,353	5.2	11,311,337	11.6	945,839	1.0	945,839	8.4
	Abril	11,497,424	11.8	22,808,761	23.5	7,440,439	7.7	7,440,439	32.6
	Mayo	14,705,084	15.1	37,513,845	38.6	16,822,187	17.3	16,822,187	44.8
	Junio	13,434,497	13.8	50,948,342	52.4				
	Julio	5,135,252	5.3	56,083,594	57.7				
	Agosto	5,135,252	5.3	61,218,847	63.0				
	Septiembre	5,135,252	5.3	66,354,099	68.3				
	Octubre	5,135,252	5.3	71,489,351	73.6				
	Noviembre	5,135,252	5.3	76,624,604	78.8				
	Diciembre	5,135,252	5.3	81,759,856	84.1				
2022	Enero	5,135,252	5.3	86,895,109	89.4				
	Febrero	5,135,252	5.3	92,030,361	94.7				
	Marzo	5,135,252	5.3	97,165,613	100.0				
	Meta	97,165,613	100.0	22,808,761	23.5	7,440,439	7.7	7,440,439	32.6

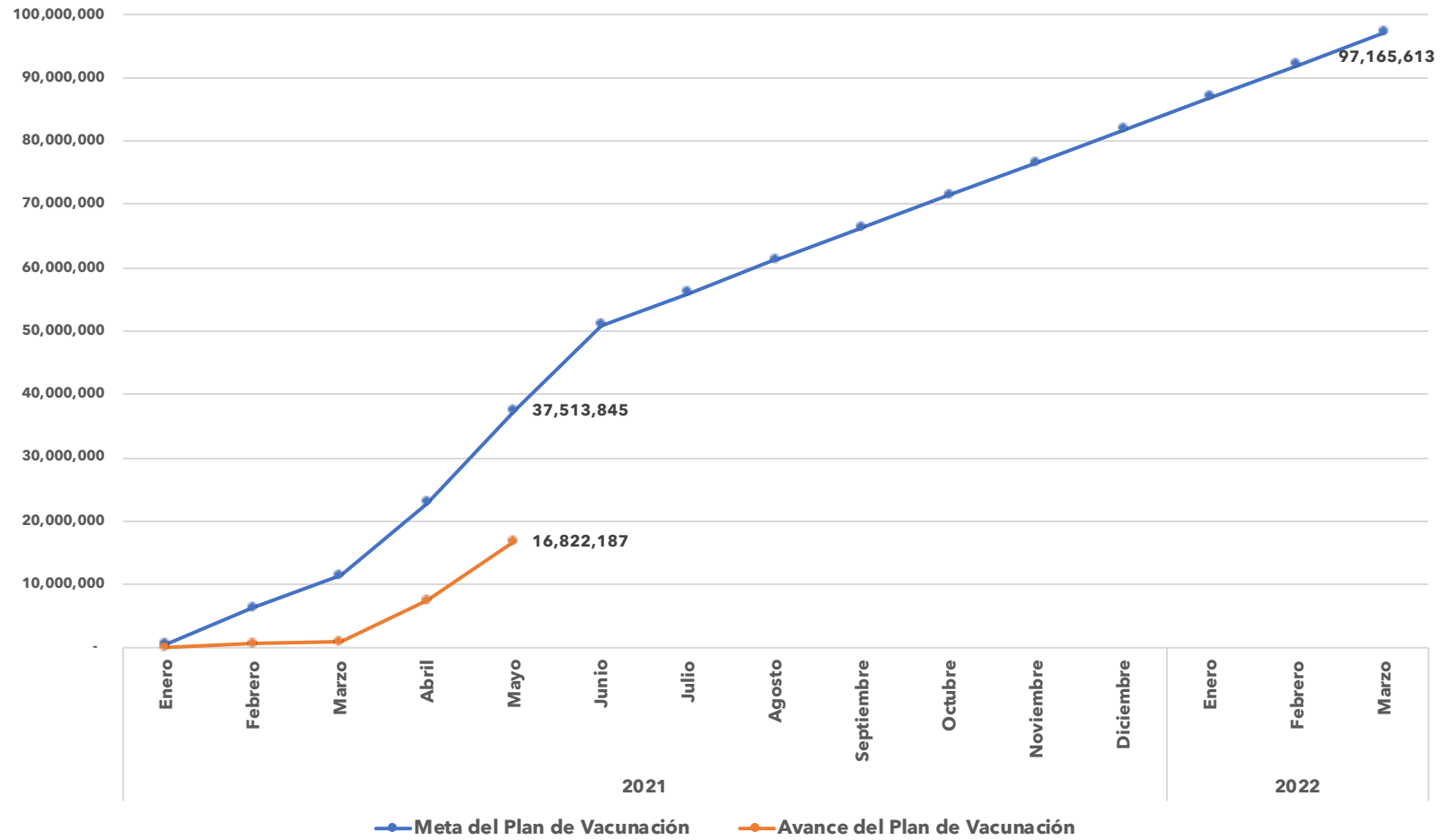
Dato real	Estimación
-----------	------------

Gráfica F-1

Avance del Plan Nacional de Vacunación

Meta del plan: el 75% de la población del país es vacunada entre enero de 2021 y marzo de 2022

(Población que ha recibido la dosis completa prescrita por el protocolo de vacunación contra COVID-19)



CAMACRO
Centro de Análisis Macroeconómico

Camacro, S.C.

www.camacro.com.mx

ricardopeltier@icloud.com